

PHU SPUREK
Sp. z o.o.
ul. Kolberga 19
25-620 Kielce

Budynek mieszkalno- usługowy
Kielce, ul. Kolberga

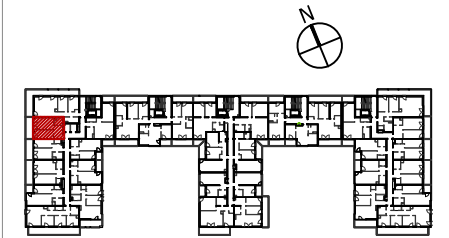
Mieszkanie nr A10
I PIĘTRO

2 P

39,66m²
pow. wg PN-ISO 9836



I piętro
lokalizacja mieszkania



Mieszkanie nr A10

1 KOMUNIKACJA	8,24m ²
2 POKÓJ	11,09m ²
3 SALON+ANEKS	16,31m ²
4 ŁAZIENKA	4,02m ²

BALKON	11,03m ²
--------	---------------------

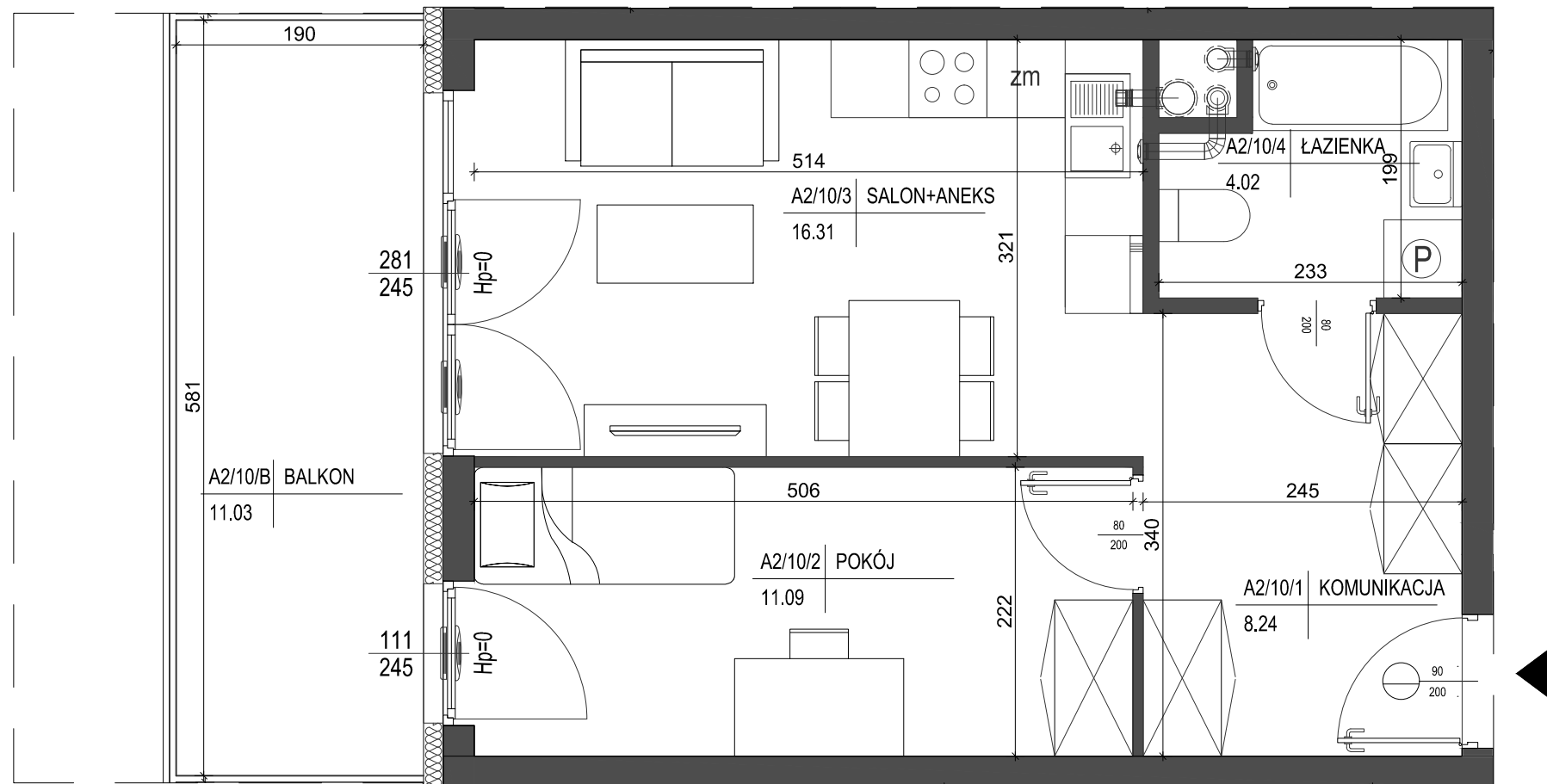
SKALA 1:50



1. Powierzchnie pomieszczeń zgodne z Polską Normą PN-ISO 9836:1997.
2. Podane wymiary nie uwzględniają wykończenia ścian (tynków).
3. Na etapie projektu wykonawczego i w czasie realizacji obiektu, mogą wystąpić korekty w powierzchni lokalu, wymiarów pomieszczeń i układzie ścian.
4. Niniejsza karta katalogowa przedstawia przykładową aranżację mieszkania.

Rysunek objęty prawami autorskimi firmy:
"Detan Spółka z ograniczoną odpowiedzialnością"



Projektant:
DETAN Sp. z o.o.
ul. Stowackiego 16
25-365 Kielce
tel. (+48)041 361 36 65



 ściana zewnętrzna gr. 24cm
+ izolacja gr. 15cm
 ścianki działowe murowane gr. 24cm, 12cm i 8cm

