

PHU SPUREK
Sp. z o.o.
ul. Kolberga 19
25-620 Kielce

Budynek mieszkalno- usługowy
Kielce, ul. Kolberga

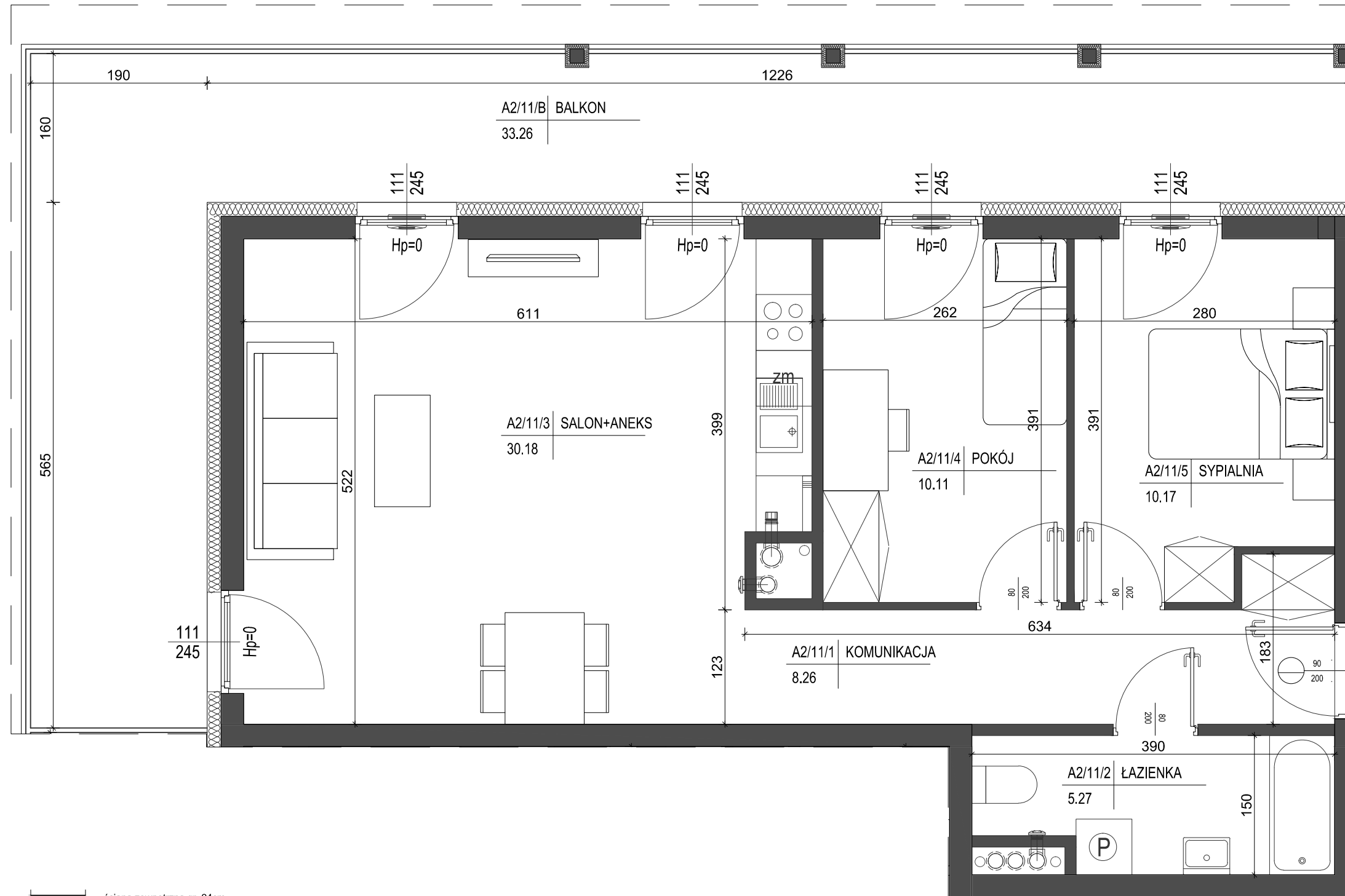
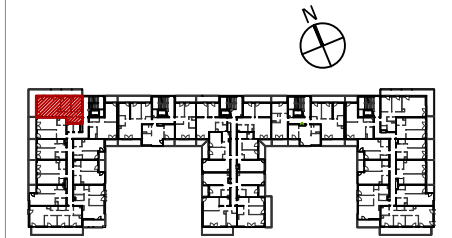
Mieszkanie nr A11
I PIĘTRO

3 P

63,99m²
pow. wg PN-ISO 9836



I piętro
lokalizacja mieszkania



Mieszkanie nr A11

1 KOMUNIKACJA	8,26m ²
2 ŁAZIENKA	5,27m ²
3 SALON+ANEKS	30,18m ²
4 POKÓJ	10,11m ²
5 SYPIALNIA	10,17m ²

63,99m²

BALKON 33,26m²

SKALA 1:50

1. Powierzchnie pomieszczeń zgodne z Polską Normą PN-ISO 9836:1997.
2. Podane wymiary nie uwzględniają wykończenia ścian (tynków).
3. Na etapie projektu wykonawczego i w czasie realizacji obiektu, mogą wystąpić korekty w powierzchni lokalu, wymiarów pomieszczeń i układzie ścian.
4. Niniejsza karta katalogowa przedstawia przykładową aranżację mieszkania.

Rysunek objęty prawami autorskimi firmy:
"Detan Spółka z ograniczoną odpowiedzialnością"



Projektant:
DETAN Sp. z o.o.
ul. Stowackiego 16
25-365 Kielce
tel. (+48)041 361 36 65

ściana zewnętrzna gr. 24cm
+ izolacja gr. 15cm
ścianki działowe murowane gr. 24cm, 12cm i 8cm

0 1m 2m 4m

