

PHU SPUREK
Sp. z o.o.

ul. Kolberga 19
25-620 Kielce

Budynek mieszkalno- usługowy
Kielce, ul. Kolberga

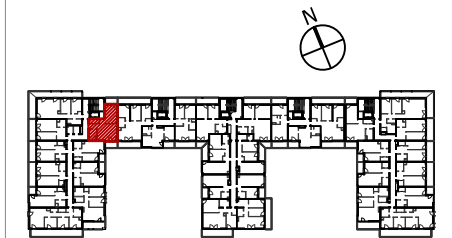
Mieszkanie nr A12
II PIĘTRO

2 P

49,17m²
pow. wg PN-ISO 9836



II piętro
lokalizacja mieszkania



Mieszkanie nr A12

1 KOMUNIKACJA	6,53m ²
2 WNĘKA SZAF	2,83m ²
3 SYPIALNIA	14,89m ²
4 SALON+ANEKS	19,66m ²
5 ŁAZIENKA	5,26m ²

49,17m²

BALKON 5,06m²
BALKON 5,08m²

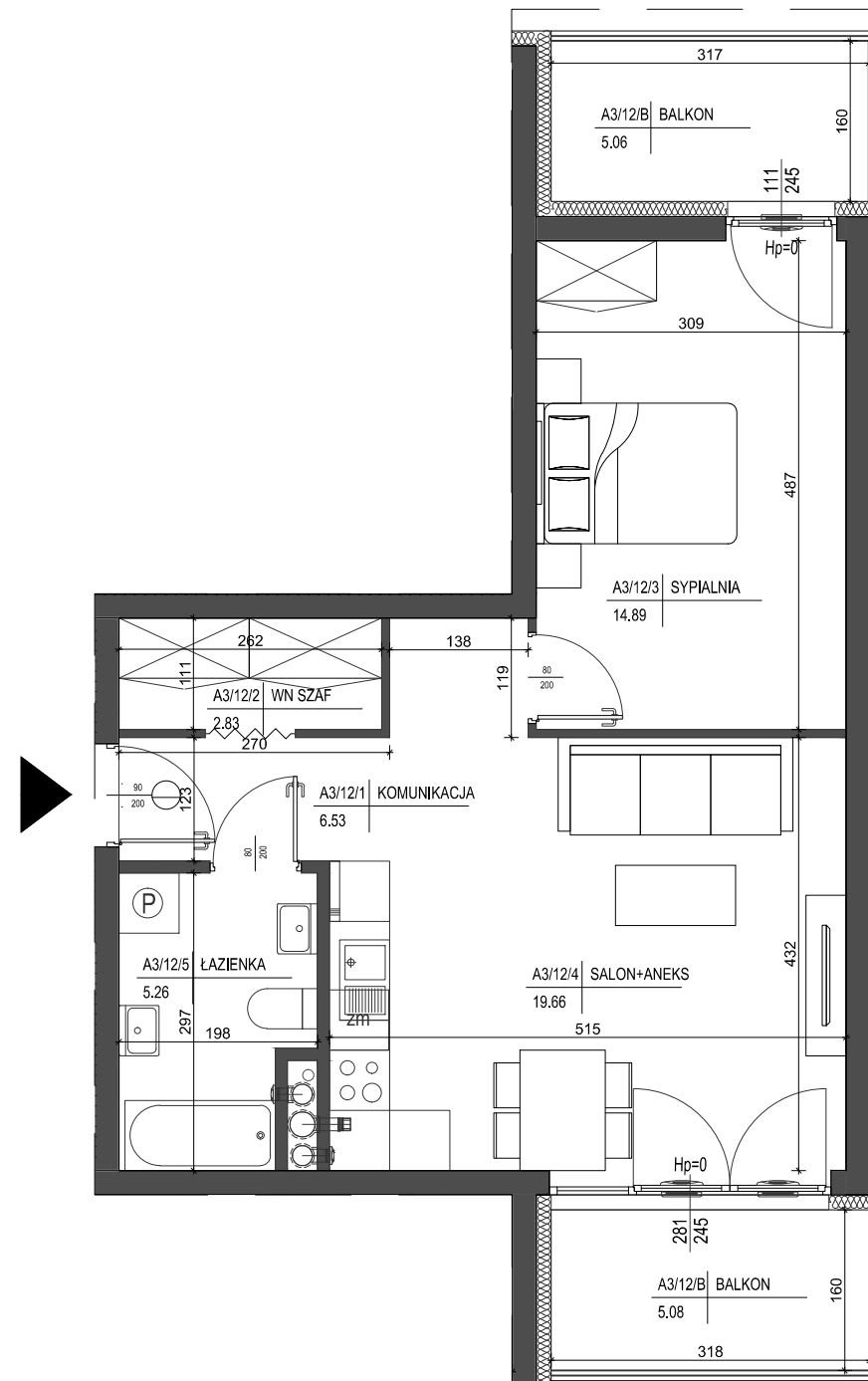
SKALA 1:75

1. Powierzchnie pomieszczeń zgodne z Polską Normą PN-ISO 9836:1997.
2. Podane wymiary nie uwzględniają wykończenia ścian (tynków).
3. Na etapie projektu wykonawczego i w czasie realizacji obiektu, mogą wystąpić korekty w powierzchni lokalu, wymiarów pomieszczeń i układzie ścian.
4. Niniejsza karta katalogowa przedstawia przykładową aranżację mieszkania.

Rysunek objęty prawami autorskimi firmy:
"Detan Spółka z ograniczoną odpowiedzialnością"

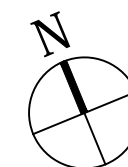


Projektant:
DETAN Sp. z o.o.
ul. Stowackiego 16
25-365 Kielce
tel. (+48)041 361 36 65



ściana zewnętrzna gr. 24cm
+ izolacja gr. 15cm

ścianki działowe murowane gr. 24cm, 12cm i 8cm



0 1m 2m 4m