

PHU SPUREK
Sp. z o.o.

ul. Kolberga 19
25-620 Kielce

Budynek mieszkalno- usługowy
Kielce, ul. Kolberga

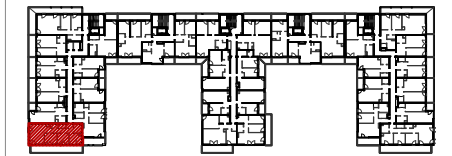
Mieszkanie nr A16
II PIĘTRO

4 P

67,24m²
pow. wg PN-ISO 9836



II piętro
lokalizacja mieszkania



Mieszkanie nr A16

1 KOMUNIKACJA	9,38m ²
2 ŁAZIENKA	4,57m ²
3 POKÓJ	8,53m ²
4 POKÓJ	8,57m ²
5 SYPIALNIA	9,32m ²
6 SALON+ANEKS	22,96m ²
7 WC	1,86m ²
8 WNĘKA SZAF	2,05m ²

67,24m²

BALKON

26,24m²

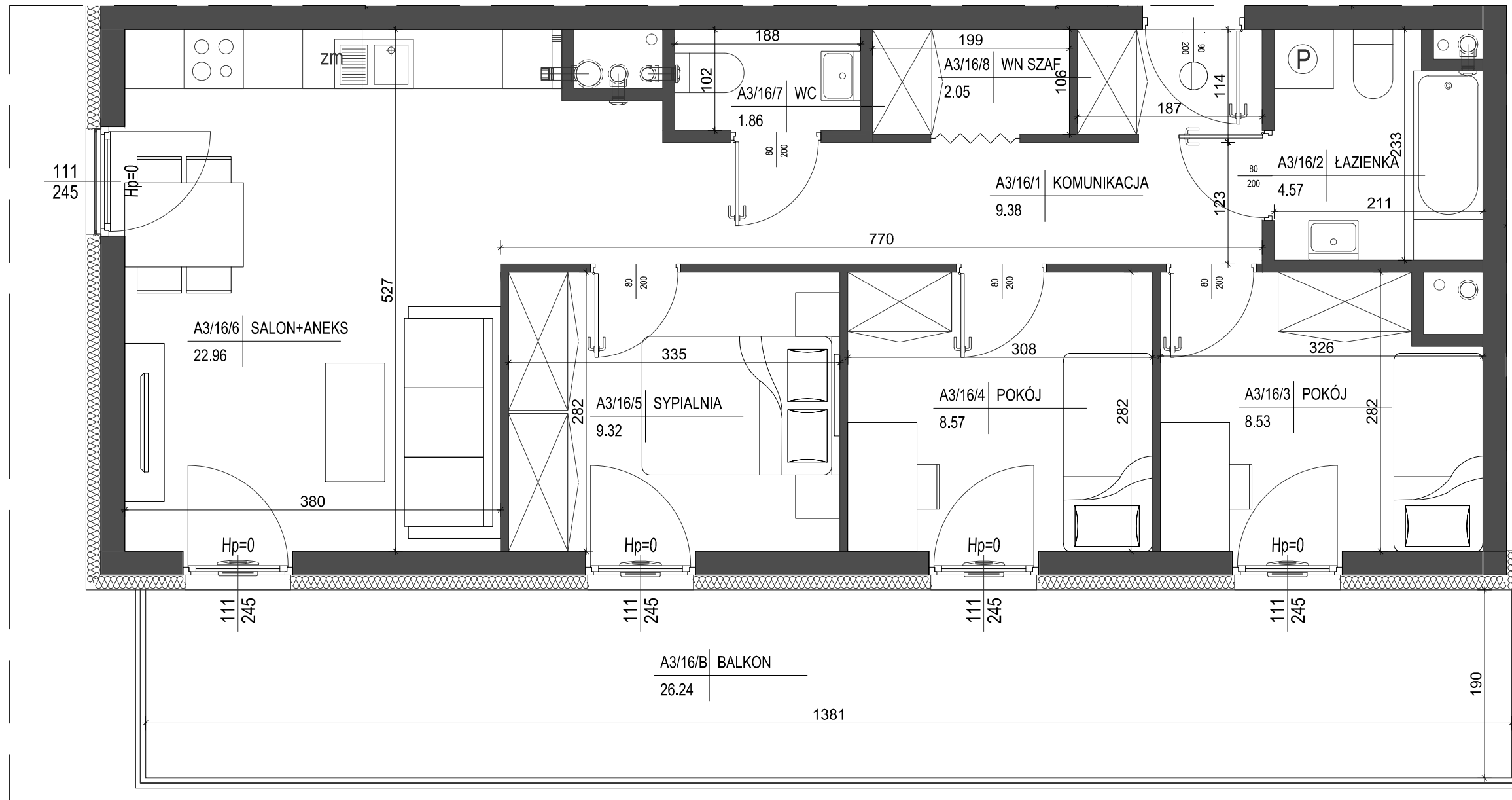
SKALA 1:50

1. Powierzchnie pomieszczeń zgodnie z Polską Normą PN-ISO 9836:1997.
2. Podane wymiary nie uwzględniają wykończenia ścian (tynków).
3. Na etapie projektu wykonawczego i w czasie realizacji obiektu, mogą wystąpić korekty w powierzchni lokalu, wymiarów pomieszczeń i układzie ścian.
4. Niniejsza karta katalogowa przedstawia przykładową aranżację mieszkania.

Rysunek objęty prawami autorskimi firmy:
"Detan Spółka z ograniczoną odpowiedzialnością"



Projektant:
DETAN Sp. z o.o.
ul. Stowackiego 16
25-365 Kielce
tel. (+48)041 361 36 65



ściana zewnętrzna gr. 24cm
+ izolacja gr. 15cm

ścianki działowe murowane gr. 24cm, 12cm i 8cm

0 1m 2m 4m

