

PHU SPUREK  
Sp. z o.o.  
ul. Kolberga 19  
25-620 Kielce

Budynek mieszkalno- usługowy  
Kielce, ul. Kolberga

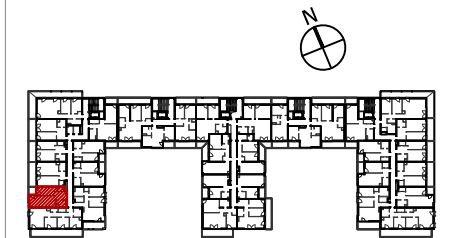
Mieszkanie nr A17  
II PIĘTRO

2 P

42,83m<sup>2</sup>  
pow. wg PN-ISO 9836



II piętro  
lokalizacja mieszkania



Mieszkanie nr A17

1 KOMUNIKACJA	5,98m <sup>2</sup>
2 ŁAZIENKA	4,31m <sup>2</sup>
3 SALON+ANEKS	19,97m <sup>2</sup>
4 POKÓJ	10,87m <sup>2</sup>
5 WNĘKA SZAF	1,70m <sup>2</sup>

42,83m<sup>2</sup>

BALKON 3,83m<sup>2</sup>

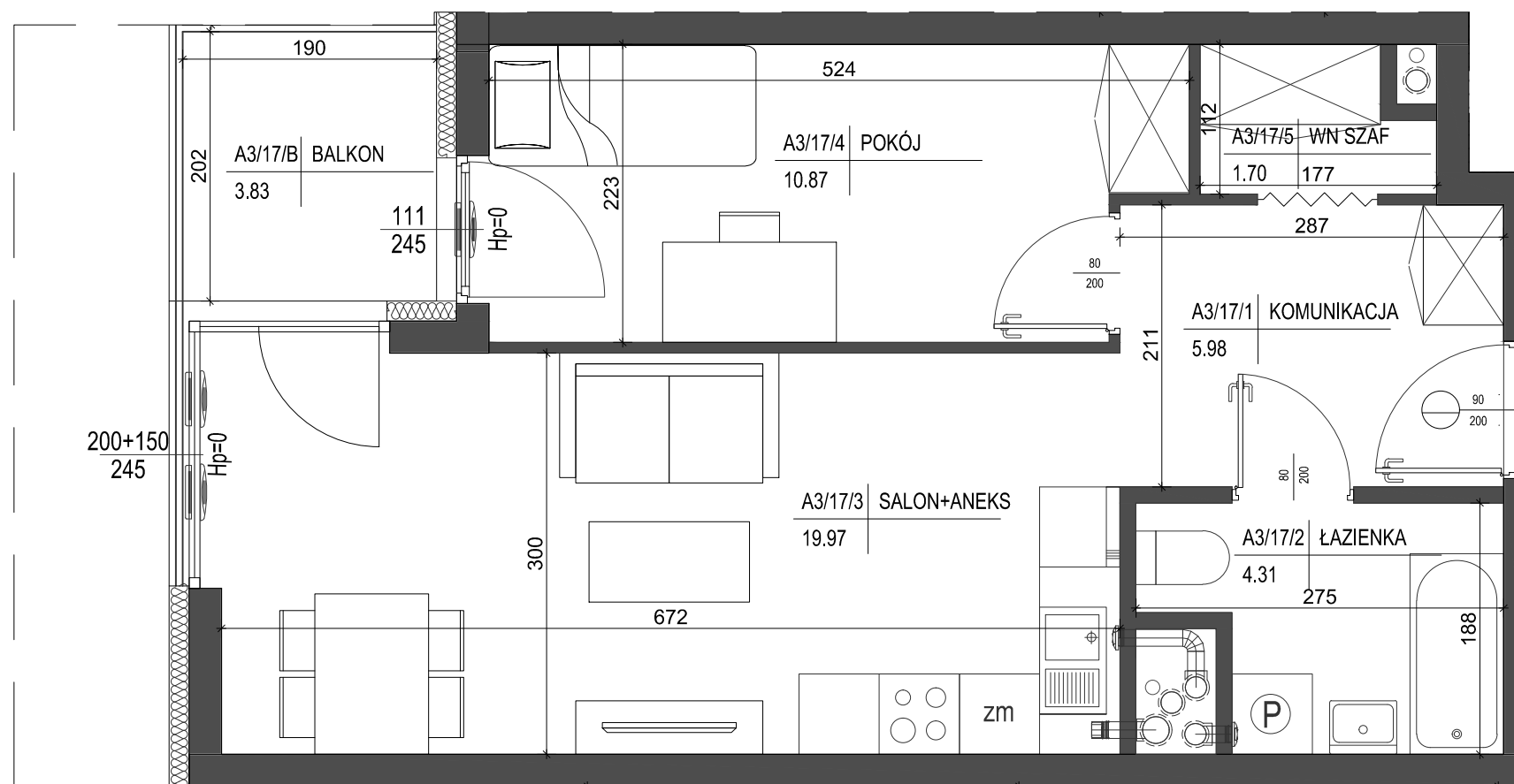
SKALA 1:50

1. Powierzchnie pomieszczeń zgodne z Polską Normą PN-ISO 9836:1997.
2. Podane wymiary nie uwzględniają wykończenia ścian (tynków).
3. Na etapie projektu wykonawczego i w czasie realizacji obiektu, mogą wystąpić korekty w powierzchni lokalu, wymiarów pomieszczeń i układzie ścian.
4. Niniejsza karta katalogowa przedstawia przykładową aranżację mieszkania.

Rysunek objęty prawami autorskimi firmy:  
"Detan Spółka z ograniczoną odpowiedzialnością"



Projektant:  
DETAN Sp. z o.o.  
ul. Stowackiego 16  
25-365 Kielce  
tel. (+48)041 361 36 65



ściana zewnętrzna gr. 24cm  
+ izolacja gr. 15cm  
ścianki działowe murowane gr. 24cm, 12cm i 8cm

