

PHU SPUREK
Sp. z o.o.

ul. Kolberga 19
25-620 Kielce

Budynek mieszkalno- usługowy
Kielce, ul. Kolberga

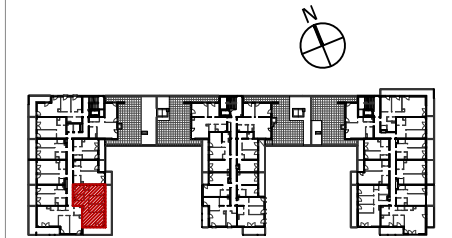
Mieszkanie nr A25
III PIĘTRO

4 P

69,17m²
pow. wg PN-ISO 9836



III piętro
lokalizacja mieszkania



Mieszkanie nr A25

1 KOMUNIKACJA	8,36m ²
2 WNĘKA SZAF	3,43m ²
3 ŁAZIENKA	5,75m ²
4 WNĘKA SZAF	1,42m ²
5 SYPIALNIA	10,61m ²
6 POKÓJ	8,40m ²
7 POKÓJ	8,40m ²
8 SALON+ANEKS	22,80m ²

69,17m²

BALKON 32,43m²

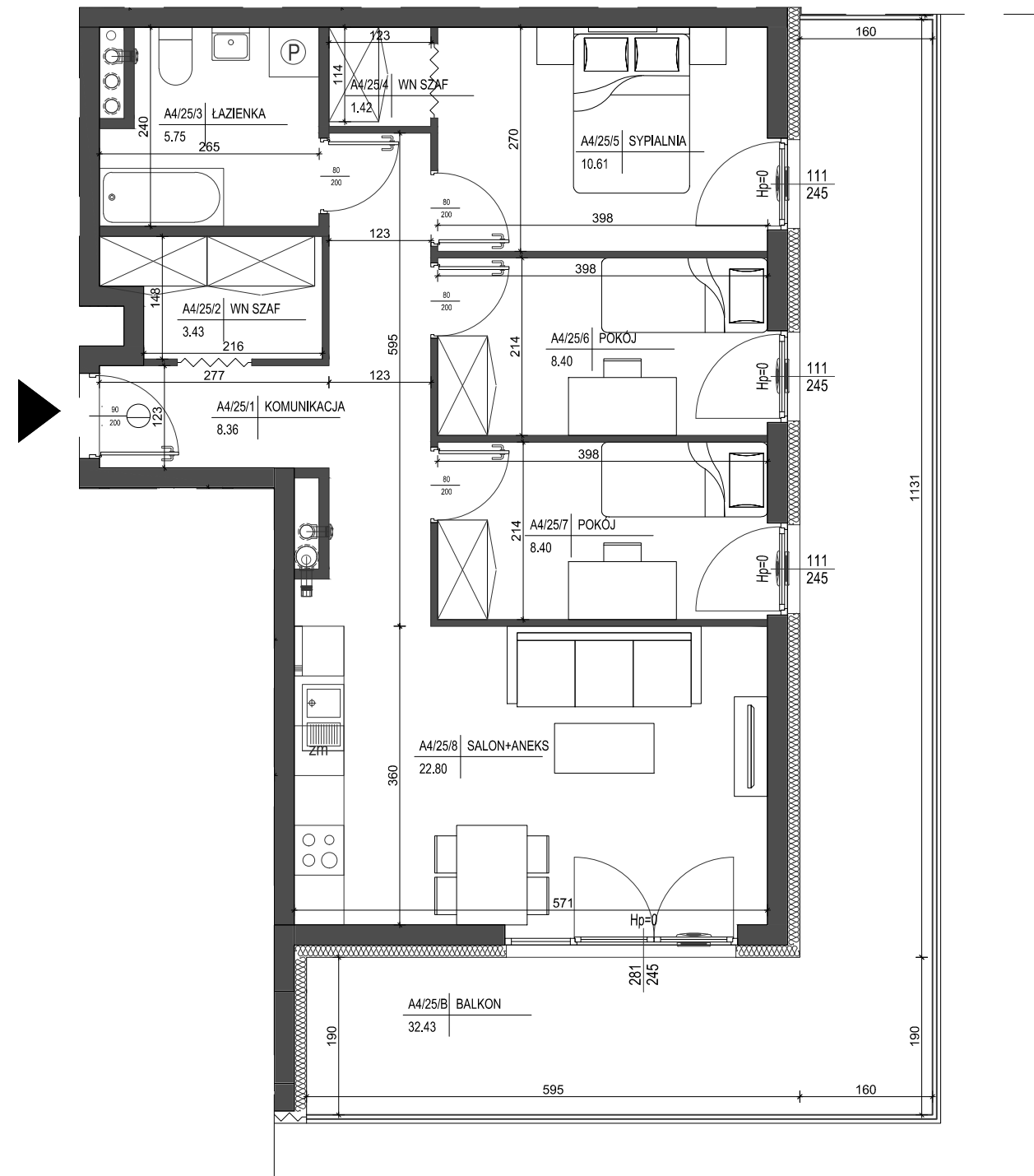
SKALA 1:75

1.Powierzchnie pomieszczeń zgodne z Polską Normą PN-ISO 9836:1997.
2.Podane wymiary nie uwzględniają wykończenia ścian(tynków).
3.Na etapie projektu wykonawczego i w czasie realizacji obiektu, mogą wystąpić korekty w powierzchni lokalu, wymiarów pomieszczeń i układzie ścian.
4.Niniejsza karta katalogowa przedstawia przykładową aranżację mieszkania.

Rysunek objęty prawami autorskimi firmy:
"Detan Spółka z ograniczoną odpowiedzialnością"



Projektant:
DETAN Sp. z o.o.
ul. Stowackiego 16
25-365 Kielce
tel. (+48)041 361 36 65



ściana zewnętrzna gr. 24cm
+ izolacja gr. 15cm

ścianki działowe murowane gr. 24cm, 12cm i 8cm

0 1m 2m 4m