

PHU SPUREK
Sp. z o.o.

ul. Kolberga 19
25-620 Kielce

Budynek mieszkalno- usługowy
Kielce, ul. Kolberga

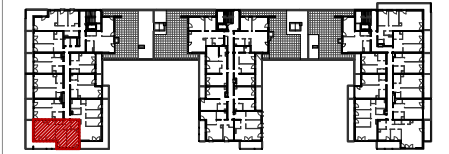
Mieszkanie nr A26
III PIĘTRO

3 P

68,23m²
pow. wg PN-ISO 9836



III piętro
lokalizacja mieszkania



Mieszkanie nr A26

1 KOMUNIKACJA	7,31m ²
2 ŁAZIENKA	4,35m ²
3 SYPIALNIA	14,36m ²
4 POKÓJ	12,54m ²
5 SALON+ANEKS	25,75m ²
6 WC	1,92m ²
7 WNEKA SZAF	2,00m ²

68,23m²

TARAS 26,01m²

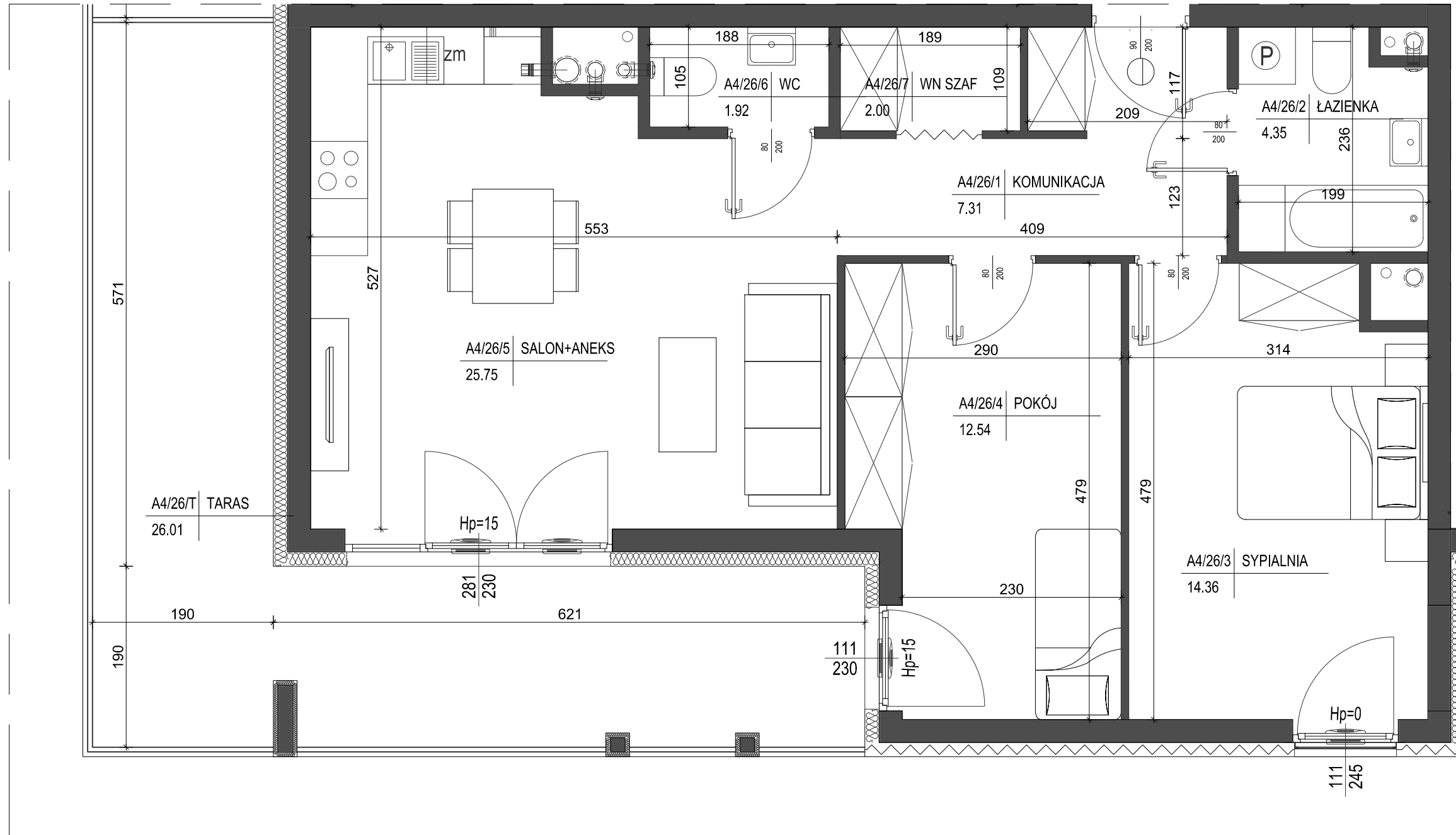
SKALA 1:50

1. Powierzchnie pomieszczeń zgodnie z Polską Normą PN-ISO 9836:1997.
2. Podane wymiary nie uwzględniają wykończenia ścian (tynków).
3. Na etapie projektu wykonawczego i w czasie realizacji obiektu, mogą wystąpić korekty w powierzchni lokalu, wymiarów pomieszczeń i układzie ścian.
4. Niniejsza karta katalogowa przedstawia przykładową aranżację mieszkania.

Rysunek objęty prawami autorskimi firmy:
"Detan Spółka z ograniczoną odpowiedzialnością"



Projektant:
DETAN Sp. z o.o.
ul. Stowackiego 16
25-365 Kielce
tel. (+48)041 361 36 65



ściana zewnętrzna gr. 24cm
+ izolacja gr. 15cm

ścianki działowe murowane gr. 24cm, 12cm i 8cm

0 1m 2m 4m

