

PHU SPUREK
Sp. z o.o.

ul. Kolberga 19
25-620 Kielce

Budynek mieszkalno- usługowy
Kielce, ul. Kolberga

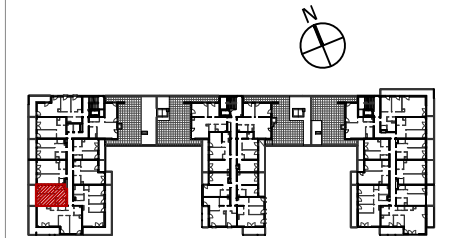
Mieszkanie nr A27
III PIĘTRO

2 P

37,11m²
pow. wg PN-ISO 9836



III piętro
lokalizacja mieszkania



Mieszkanie nr A27

1 KOMUNIKACJA	5,96m ²
2 ŁAZIENKA	4,56m ²
3 SALON+ANEKS	14,03m ²
4 POKÓJ	10,84m ²
5 WNĘKA SZAF	1,72m ²

37,11m²

TARAS 10,54m²

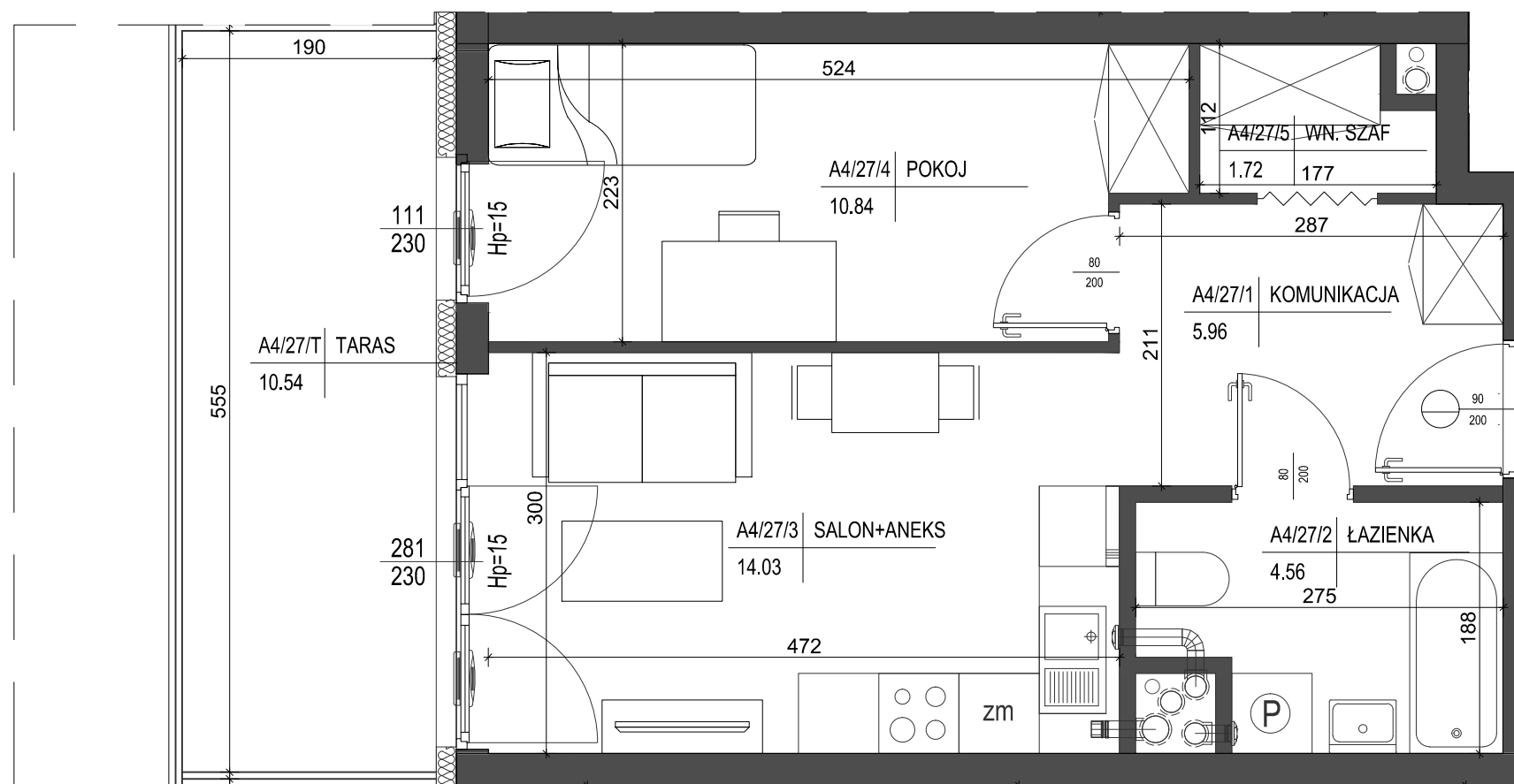
SKALA 1:50

1. Powierzchnie pomieszczeń zgodne z Polską Normą PN-ISO 9836:1997.
2. Podane wymiary nie uwzględniają wykończenia ścian (tynków).
3. Na etapie projektu wykonawczego i w czasie realizacji obiektu, mogą wystąpić korekty w powierzchni lokalu, wymiarów pomieszczeń i układzie ścian.
4. Niniejsza karta katalogowa przedstawia przykładową aranżację mieszkania.

Rysunek objęty prawami autorskimi firmy:
"Detan Spółka z ograniczoną odpowiedzialnością"



Projektant:
DETAN Sp. z o.o.
ul. Stowackiego 16
25-365 Kielce
tel. (+48)041 361 36 65



ściana zewnętrzna gr. 24cm
+ izolacja gr. 15cm

ścianki działowe murowane gr. 24cm, 12cm i 8cm

0 1m 2m 4m

