

PHU SPUREK  
Sp. z o.o.

ul. Kolberga 19  
25-620 Kielce

Budynek mieszkalno- usługowy  
Kielce, ul. Kolberga

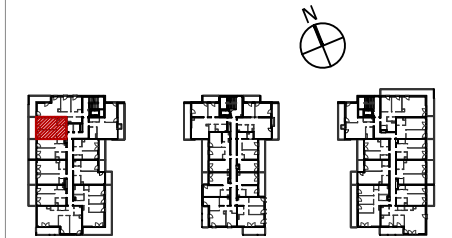
Mieszkanie nr A40  
IV PIĘTRO

2 P

39,66m<sup>2</sup>  
pow. wg PN-ISO 9836



IV piętro  
lokalizacja mieszkania



Mieszkanie nr A40

|               |                     |
|---------------|---------------------|
| 1 KOMUNIKACJA | 8,24m <sup>2</sup>  |
| 2 POKÓJ       | 11,09m <sup>2</sup> |
| 3 SALON+ANEKS | 16,31m <sup>2</sup> |
| 4 ŁAZIENKA    | 4,02m <sup>2</sup>  |

|        |                     |
|--------|---------------------|
|        | 39,66m <sup>2</sup> |
| BALKON | 11,03m <sup>2</sup> |

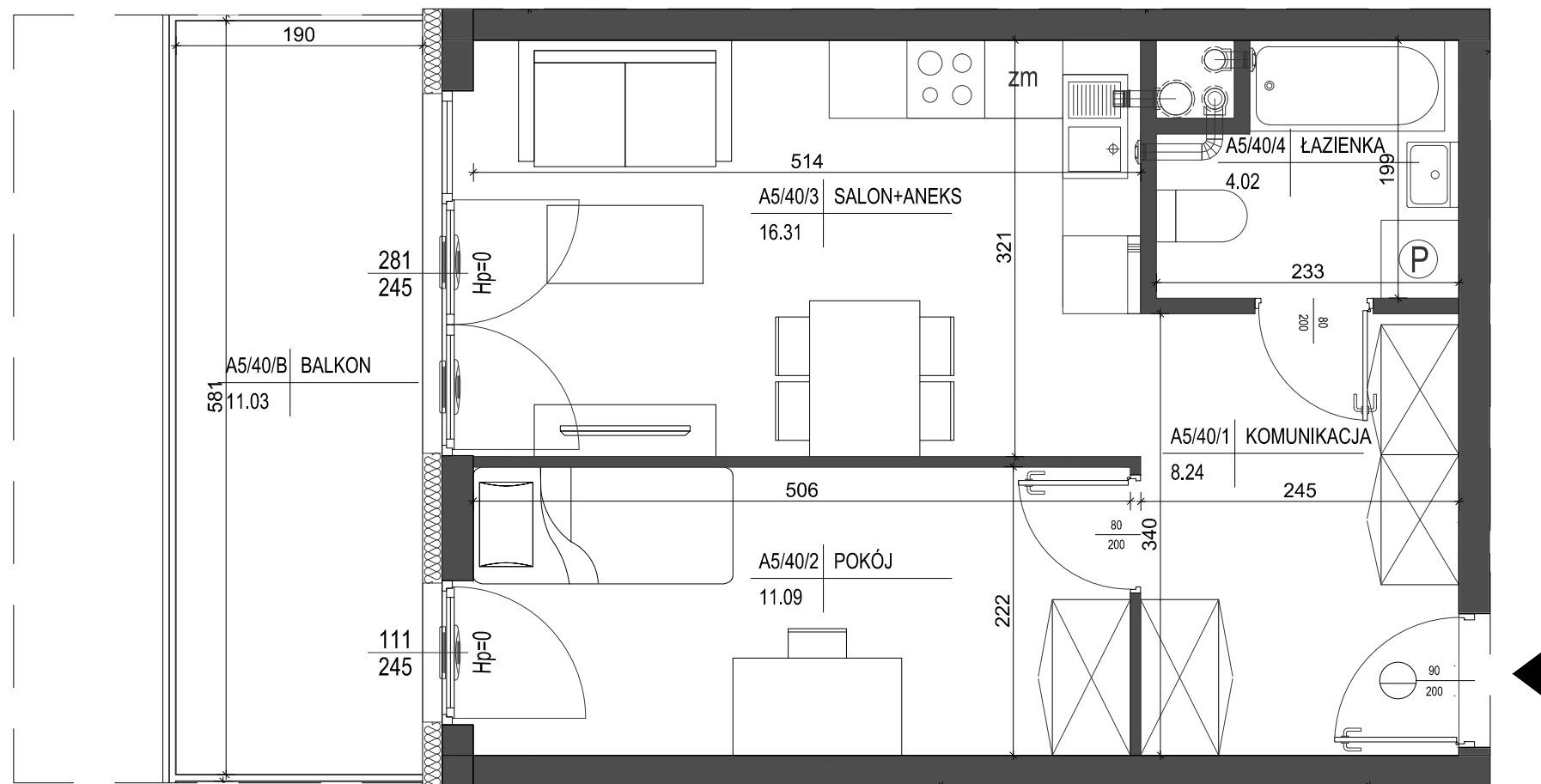
SKALA 1:50

1. Powierzchnie pomieszczeń zgodne z Polską Normą PN-ISO 9836:1997.
2. Podane wymiary nie uwzględniają wykończenia ścian (tynków).
3. Na etapie projektu wykonawczego i w czasie realizacji obiektu, mogą wystąpić korekty w powierzchni lokalu, wymiarów pomieszczeń i układzie ścian.
4. Niniejsza karta katalogowa przedstawia przykładową aranżację mieszkania.

Rysunek objęty prawami autorskimi firmy:  
"Detan Spółka z ograniczoną odpowiedzialnością"



Projektant:  
DETAN Sp. z o.o.  
ul. Stowackiego 16  
25-365 Kielce  
tel. (+48)041 361 36 65



ściana zewnętrzna gr. 24cm  
+ izolacja gr. 15cm

ścianki działowe murowane gr. 24cm, 12cm i 8cm

