

PHU SPUREK  
Sp. z o.o.

ul. Kolberga 19  
25-620 Kielce

Budynek mieszkalno- usługowy  
Kielce, ul. Kolberga

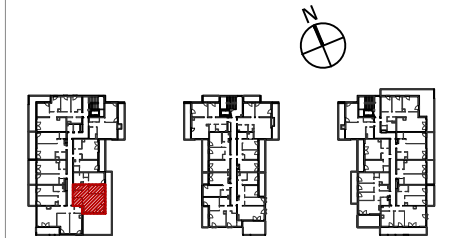
Mieszkanie nr A44  
V PIĘTRO

3 P

73,12m<sup>2</sup>  
pow. wg PN-ISO 9836



V piętro  
lokalizacja mieszkania



Mieszkanie nr A44

1 KOMUNIKACJA	9,72m <sup>2</sup>
2 WC	2,57m <sup>2</sup>
3 ŁAZIENKA	7,05m <sup>2</sup>
4 WNĘKA SZAF	1,43m <sup>2</sup>
5 SYPIALNIA	12,30m <sup>2</sup>
6 POKÓJ	8,98m <sup>2</sup>
7 SALON+ANEKS	26,55m <sup>2</sup>
8 WNĘKA SZAF	4,52m <sup>2</sup>

TARAS 73,12m<sup>2</sup>  
60,00m<sup>2</sup>

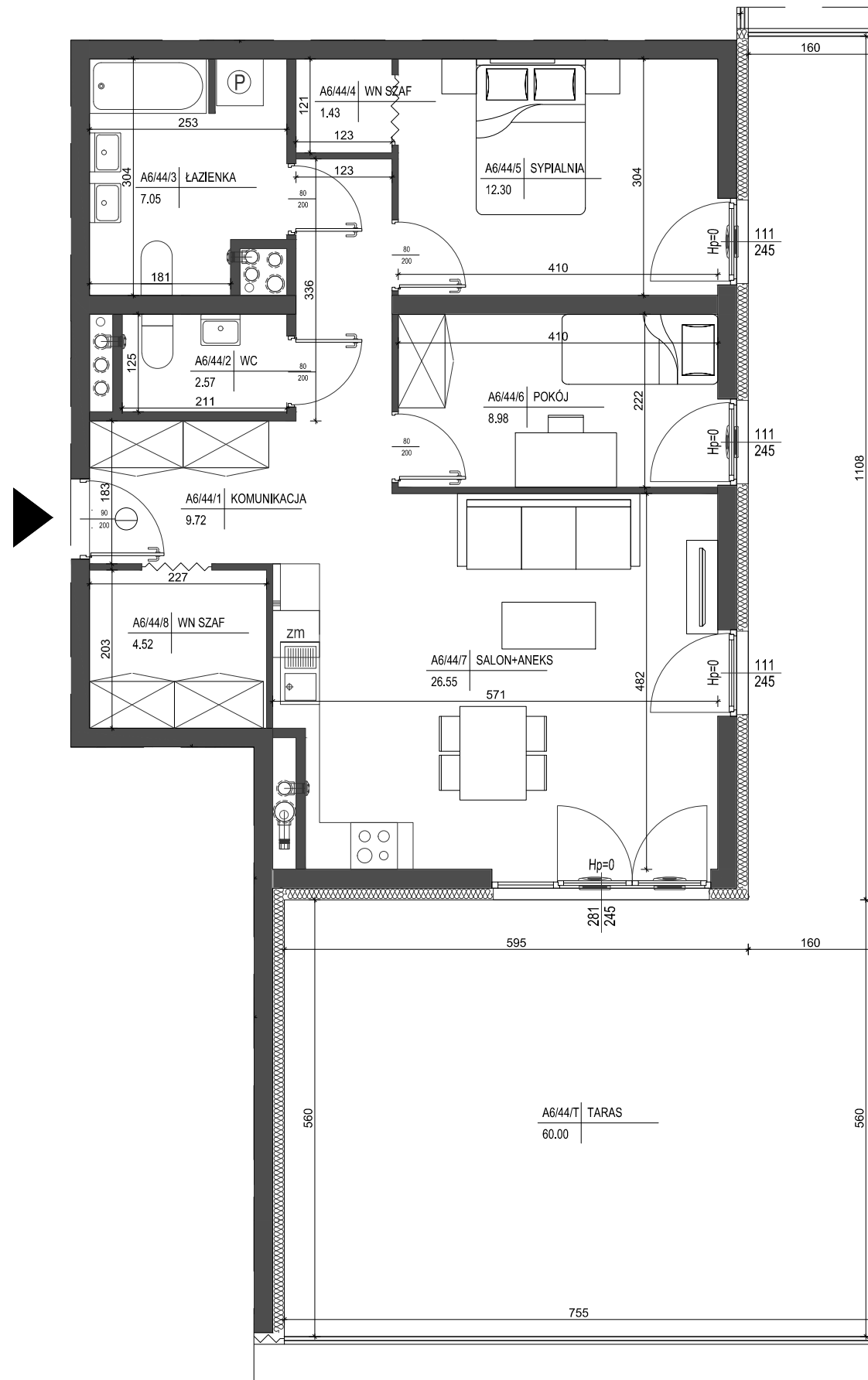
SKALA 1:75

1.Powierzchnie pomieszczeń zgodne z Polską Normą PN-ISO 9836:1997.  
2.Podane wymiary nie uwzględniają wykończenia ścian(tynków).  
3.Na etapie projektu wykonawczego i w czasie realizacji obiektu, mogą wystąpić korekty w powierzchni lokalu, wymiarów pomieszczeń i układzie ścian.  
4.Niniejsza karta katalogowa przedstawia przykładową aranżację mieszkania.

Rysunek objęty prawami autorskimi firmy:  
"Detan Spółka z ograniczoną odpowiedzialnością"



Projektant:  
DETAN Sp. z o.o.  
ul. Stowackiego 16  
25-365 Kielce  
tel. (+48)041 361 36 65



ściana zewnętrzna gr. 24cm  
+ izolacja gr. 15cm

ścianki działowe murowane gr. 24cm, 12cm i 8cm

