

PHU SPUREK
Sp. z o.o.

ul. Kolberga 19
25-620 Kielce

Budynek mieszkalno- usługowy
Kielce, ul. Kolberga

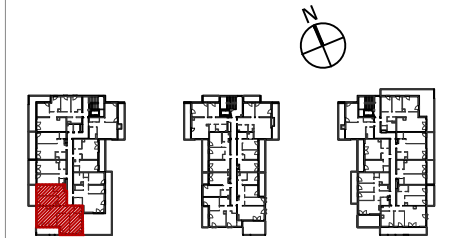
Mieszkanie nr A45
V PIĘTRO

5 P

105,68m²
pow. wg PN-ISO 9836



V piętro
lokalizacja mieszkania



Mieszkanie nr A45

1 KOMUNIKACJA	14,01m ²
2 ŁAZIENKA	3,07m ²
3 POKÓJ	15,93m ²
4 SYPIALNIA	15,62m ²
5 SALON+ANEKS	27,70m ²
6 POKÓJ	12,64m ²
7 SYPIALNIA	12,72m ²
8 ŁAZIENKA	3,99m ²

105,68m²

BALKON 10,54m²
BALKON 11,43m²

SKALA 1:75

- 1.Powierzchnie pomieszczeń zgodne z Polską Normą PN-ISO 9836:1997.
- 2.Podane wymiary nie uwzględniają wykończenia ścian(tynków).
- 3.Na etapie projektu wykonawczego i w czasie realizacji obiektu, mogą wystąpić korekty w powierzchni lokalu, wymiarów pomieszczeń i układzie ścian.
- 4.Niniejsza karta katalogowa przedstawia przykładową aranżację mieszkania.

Rysunek objęty prawami autorskimi firmy:
"Detan Spółka z ograniczoną odpowiedzialnością"



Projektant:
DETAN Sp. z o.o.
ul. Stowackiego 16
25-365 Kielce
tel. (+48)041 361 36 65



ściana zewnętrzna gr. 24cm
+ izolacja gr. 15cm

ścianki działowe murowane gr. 24cm, 12cm i 8cm

0 1m 2m 4m