

PHU SPUREK  
Sp. z o.o.  
ul. Kolberga 19  
25-620 Kielce

Budynek mieszkalno- usługowy  
Kielce, ul. Kolberga

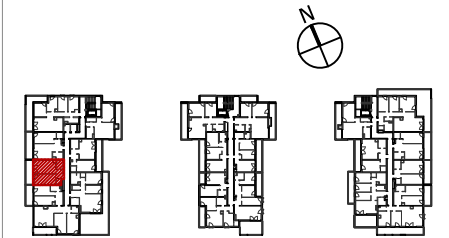
Mieszkanie nr A46  
V PIĘTRO

2 P

44,79m<sup>2</sup>  
pow. wg PN-ISO 9836



V piętro  
lokalizacja mieszkania



Mieszkanie nr A46

1 KOMUNIKACJA	4,35m <sup>2</sup>
2 WNĘKA SZAF	1,77m <sup>2</sup>
3 SYPIALNIA	15,42m <sup>2</sup>
4 SALON+ANEKS	19,26m <sup>2</sup>
5 ŁAZIENKA	3,99m <sup>2</sup>

44,79m<sup>2</sup>

BALKON 12,18m<sup>2</sup>

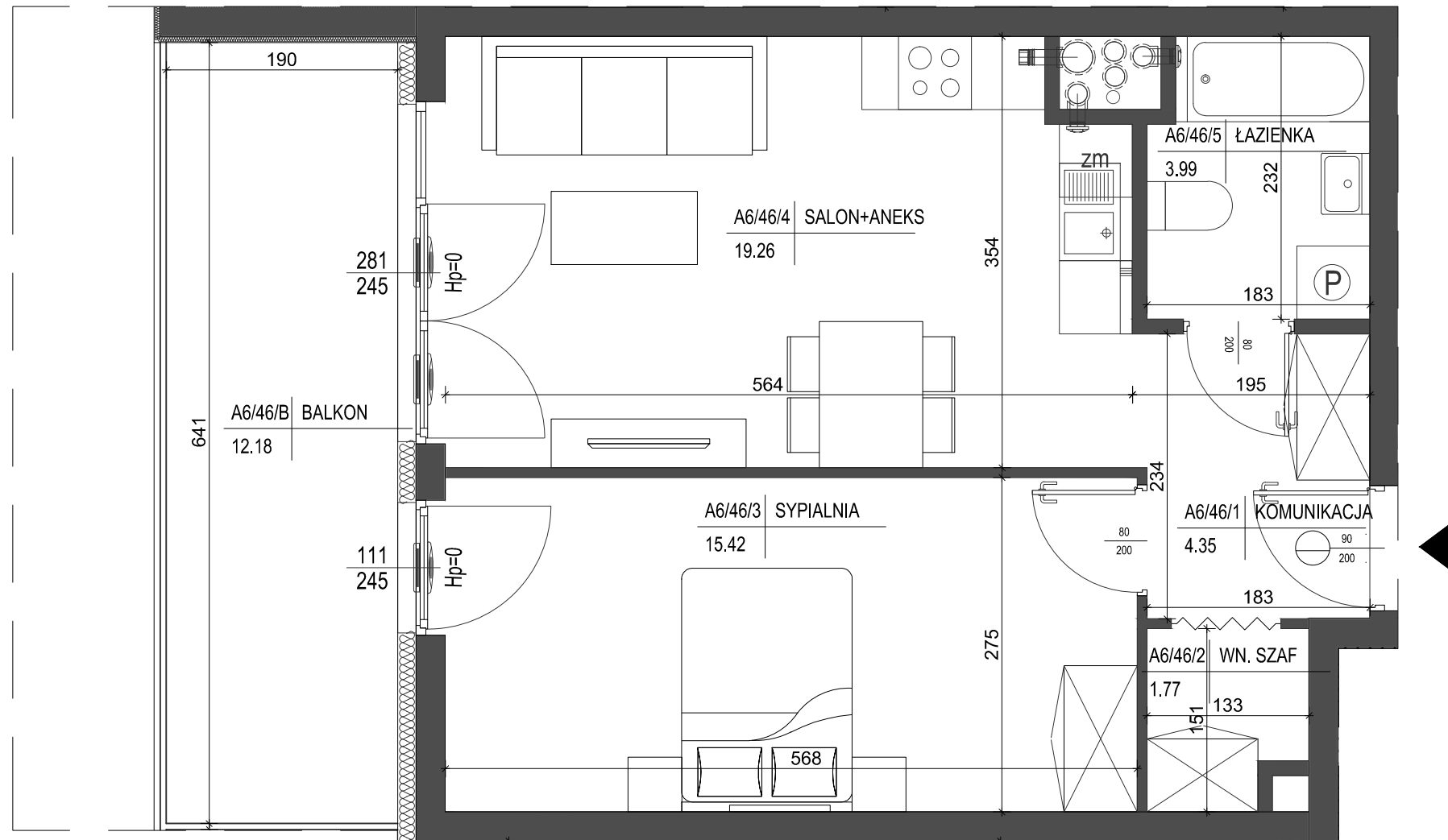
SKALA 1:50

1. Powierzchnie pomieszczeń zgodne z Polską Normą PN-ISO 9836:1997.
2. Podane wymiary nie uwzględniają wykończenia ścian (tynków).
3. Na etapie projektu wykonawczego i w czasie realizacji obiektu, mogą wystąpić korekty w powierzchni lokalu, wymiarów pomieszczeń i układzie ścian.
4. Niniejsza karta katalogowa przedstawia przykładową aranżację mieszkania.

Rysunek objęty prawami autorskimi firmy:  
"Detan Spółka z ograniczoną odpowiedzialnością"



Projektant:  
DETAN Sp. z o.o.  
ul. Stowackiego 16  
25-365 Kielce  
tel. (+48)041 361 36 65



ściana zewnętrzna gr. 24cm  
+ izolacja gr. 15cm  
ścianki działowe murowane gr. 24cm, 12cm i 8cm

