

PHU SPUREK
Sp. z o.o.

ul. Kolberga 19
25-620 Kielce

Budynek mieszkalno- usługowy
Kielce, ul. Kolberga

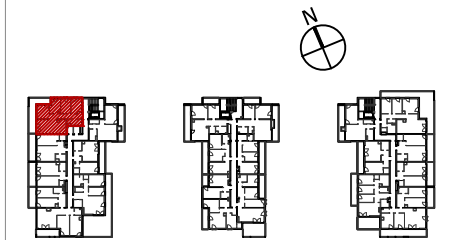
Mieszkanie nr A48
V PIĘTRO

5 P

84,58m²
pow. wg PN-ISO 9836



V piętro
lokalizacja mieszkania



Mieszkanie nr A48

1 KOMUNIKACJA	11,27m ²
2 ŁAZIENKA	5,14m ²
3 SALON+ANEKS	27,35m ²
4 POKÓJ	11,13m ²
5 POKÓJ	9,41m ²
6 POKÓJ	10,11m ²
7 POKÓJ	10,17m ²

84,58m²

BALKON

23,74m²

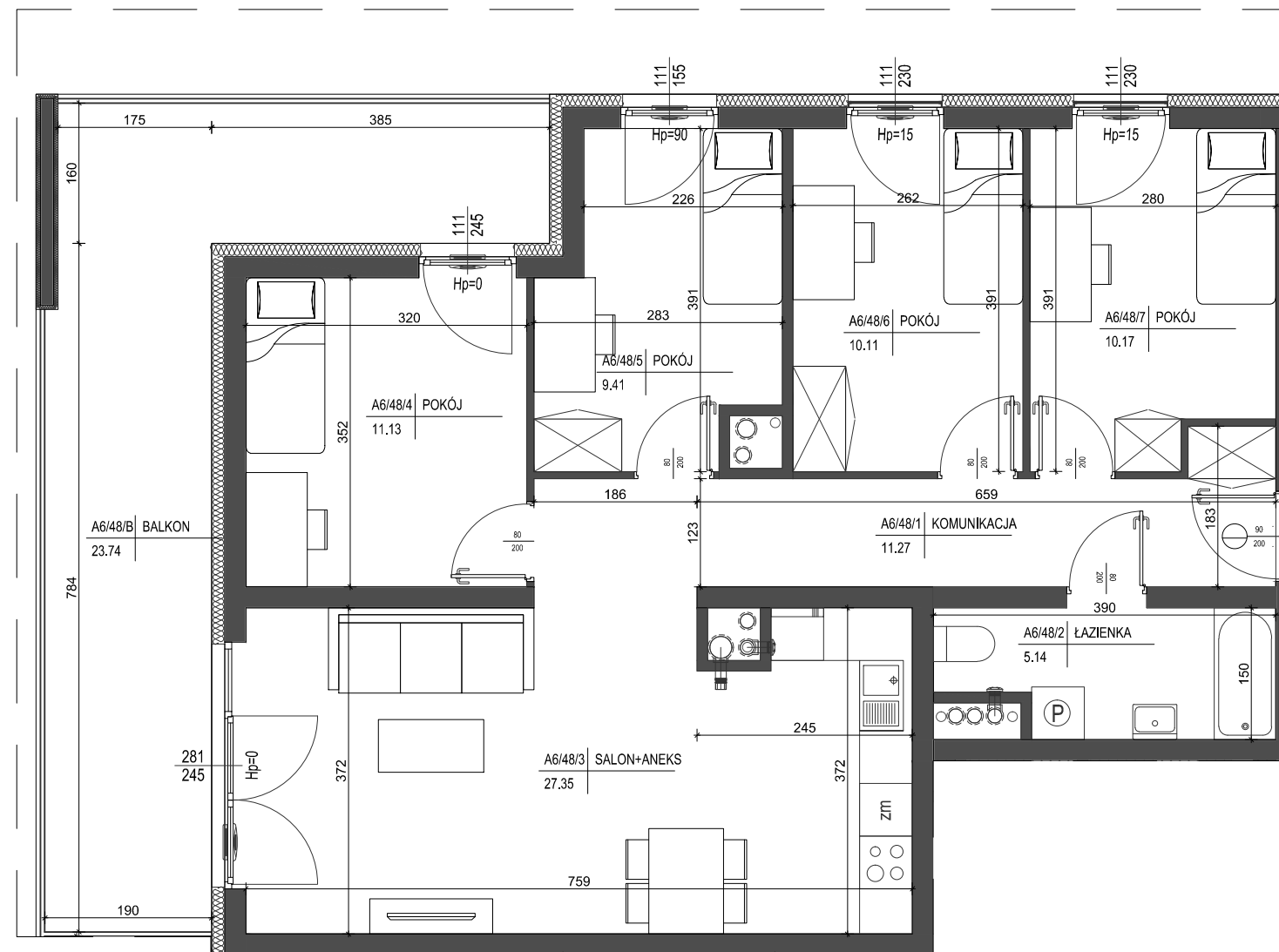
SKALA 1:75

1. Powierzchnie pomieszczeń zgodne z Polską Normą PN-ISO 9836:1997.
2. Podane wymiary nie uwzględniają wykończenia ścian (tynków).
3. Na etapie projektu wykonawczego i w czasie realizacji obiektu, mogą wystąpić korekty w powierzchni lokalu, wymiarów pomieszczeń i układzie ścian.
4. Niniejsza karta katalogowa przedstawia przykładową aranżację mieszkania.

Rysunek objęty prawami autorskimi firmy:
"Detan Spółka z ograniczoną odpowiedzialnością"



Projektant:
DETAN Sp. z o.o.
ul. Stowackiego 16
25-365 Kielce
tel. (+48)041 361 36 65



ściana zewnętrzna gr. 24cm
+ izolacja gr. 15cm

ścianki działowe murowane gr. 24cm, 12cm i 8cm



0 1m 2m 4m