

PHU SPUREK  
Sp. z o.o.

ul. Kolberga 19  
25-620 Kielce

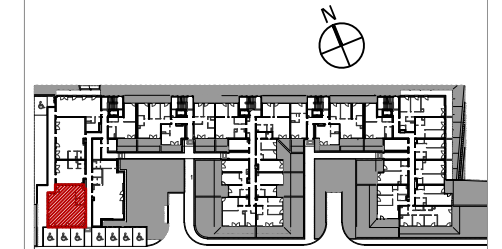
Budynek mieszkalno- usługowy  
Kielce, ul. Kolberga

Lokal nr 2  
PARTER

95,45m<sup>2</sup>  
pow. wg PN-ISO 9836



parter  
lokalizacja lokalu



Lokal nr 2

1	POM. SPRZEDAŻY	84,55m <sup>2</sup>
2	POM. SOCJALNE	7,35m <sup>2</sup>
3	PRZEDSIONEK WC	1,90m <sup>2</sup>
4	WC	1,65m <sup>2</sup>

95,45m<sup>2</sup>

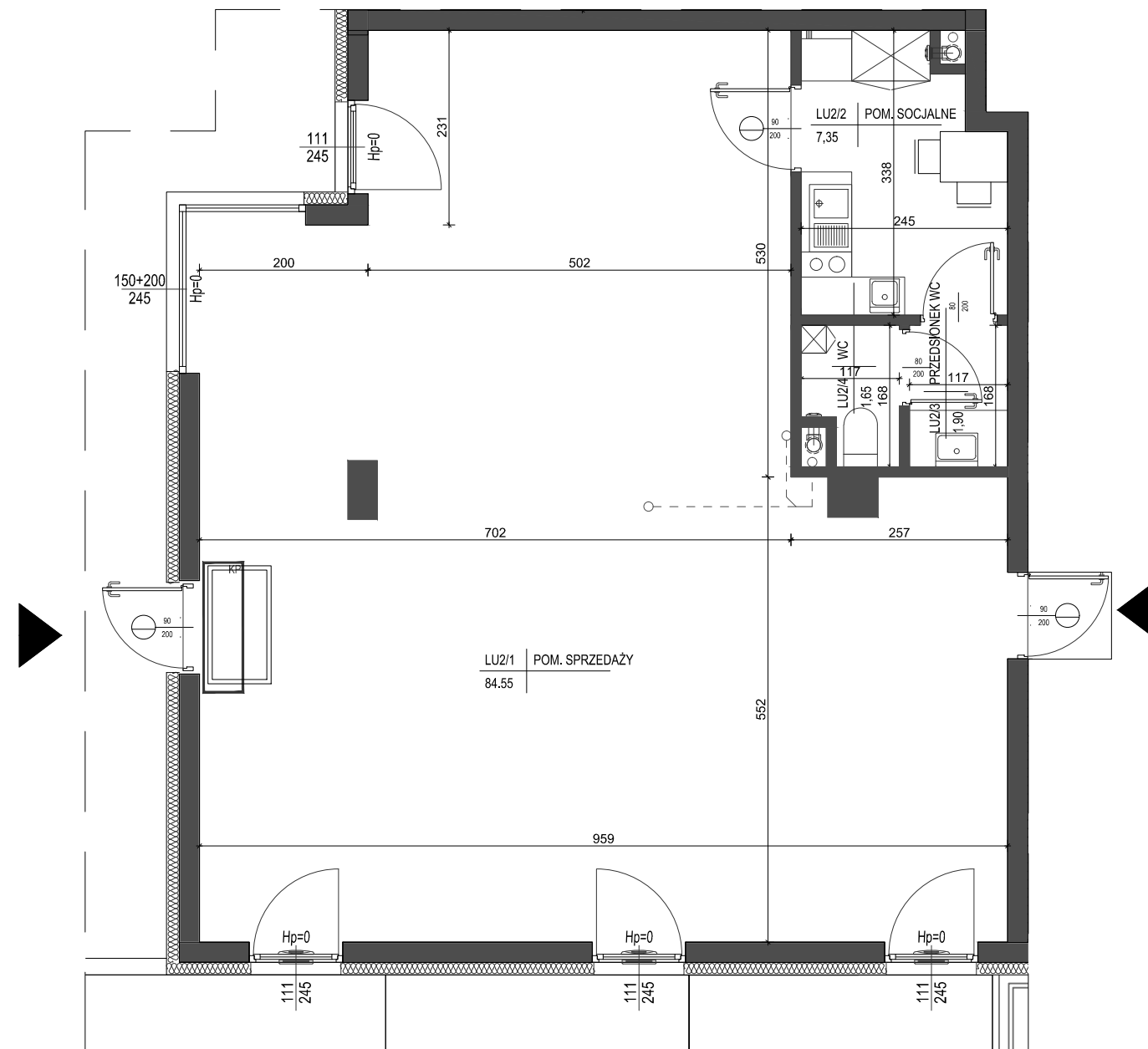
SKALA 1:75

1. Powierzchnie pomieszczeń zgodne z Polską Normą PN-ISO 9836:1997.
2. Podane wymiary nie uwzględniają wykończenia ścian (tynków).
3. Na etapie projektu wykonawczego i w czasie realizacji obiektu, mogą wystąpić korekty w powierzchni lokalu, wymiarów pomieszczeń i układzie ścian.
4. Niniejsza karta katalogowa przedstawia przykładową aranżację mieszkania.

Rysunek objęty prawami autorskimi firmy:  
"Detan Spółka z ograniczoną odpowiedzialnością"



Projektant:  
DETAN Sp. z o.o.  
ul. Stowackiego 16  
25-365 Kielce  
tel. (+48)041 361 36 65



ściana zewnętrzna gr. 24cm  
+ izolacja gr. 15cm

ścianki działowe murowane gr. 24cm, 12cm i 8cm

0 1m 2m 4m

