

PHU SPUREK
Sp. z o.o.

ul. Kolberga 19
25-620 Kielce

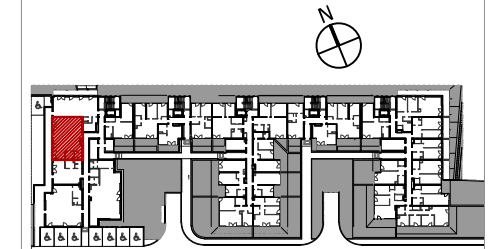
Budynek mieszkalno- usługowy
Kielce, ul. Kolberga

Lokal nr 4
PARTER

80,33m²
pow. wg PN-ISO 9836



parter
lokalizacja lokalu



Lokal nr 4

1	POM. SPRZEDAŻY	72,09m ²
2	POM. SOCJALNE	4,39m ²
3	PRZEDSIONEK WC	1,85m ²
4	WC	2,00m ²

80,33m²

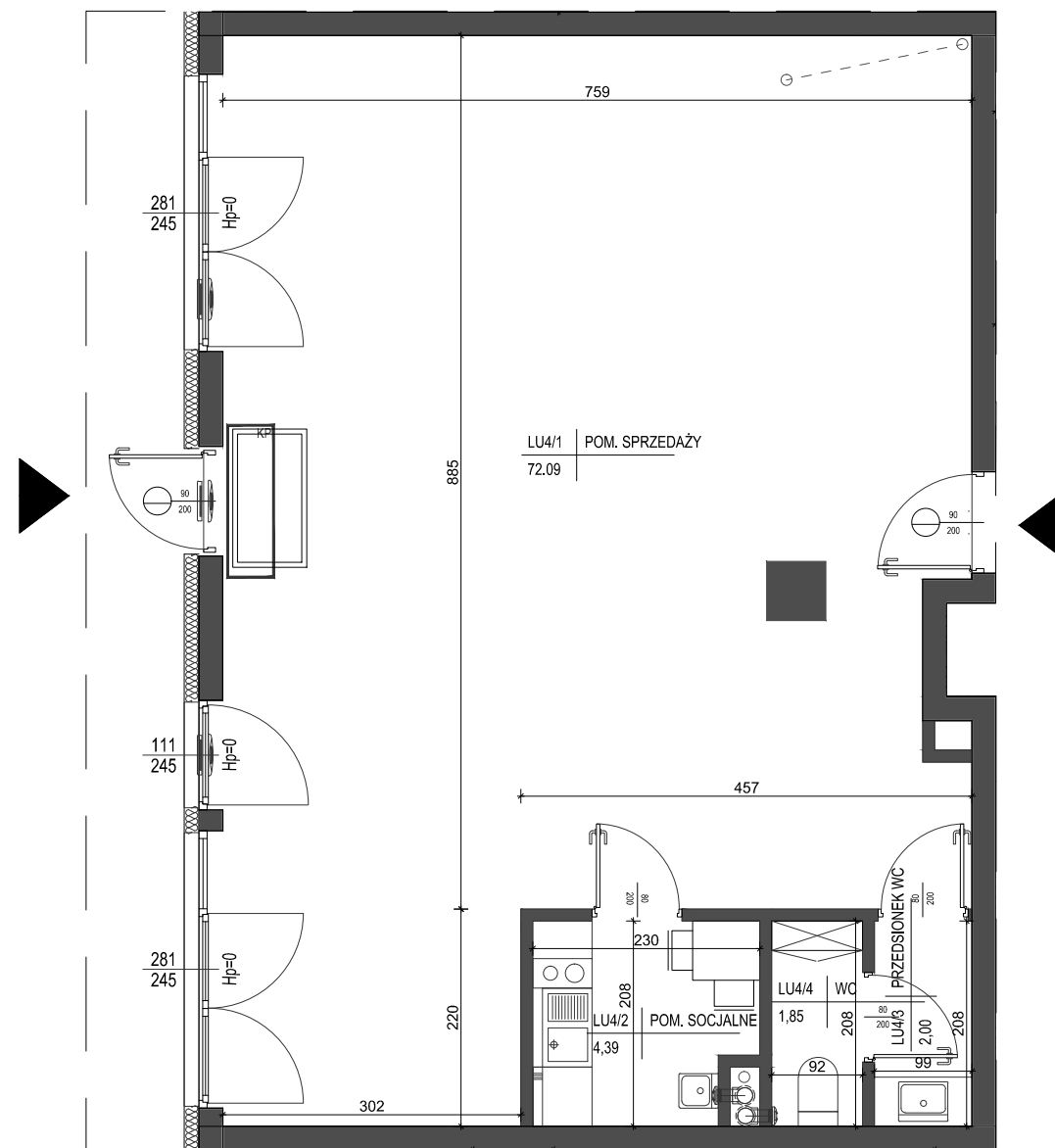
SKALA 1:75

1. Powierzchnie pomieszczeń zgodne z Polską Normą PN-ISO 9836:1997.
2. Podane wymiary nie uwzględniają wykończenia ścian (tynków).
3. Na etapie projektu wykonawczego i w czasie realizacji obiektu, mogą wystąpić korekty w powierzchni lokalu, wymiarów pomieszczeń i układzie ścian.
4. Niniejsza karta katalogowa przedstawia przykładową aranżację mieszkania.

Rysunek objęty prawami autorskimi firmy:
"Detan Spółka z ograniczoną odpowiedzialnością"



Projektant:
DETAN Sp. z o.o.
ul. Stowackiego 16
25-365 Kielce
tel. (+48)041 361 36 65



ściana zewnętrzna gr. 24cm
+ izolacja gr. 15cm

ścianki działowe murowane gr. 24cm, 12cm i 8cm

