

PHU SPUREK
Sp. z o.o.

ul. Kolberga 19
25-620 Kielce

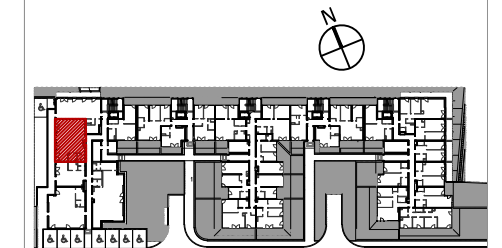
Budynek mieszkalno- usługowy
Kielce, ul. Kolberga

Lokal nr 5
PARTER

73,16m²
pow. wg PN-ISO 9836



parter
lokalizacja lokalu



Lokal nr 5

1 POM. SPRZEDAŻY	60,89m ²
2 POM. SOCJALNE	9,63m ²
3 PRZEDSIONEK WC	1,35m ²
4 WC	1,29m ²

73,16m²

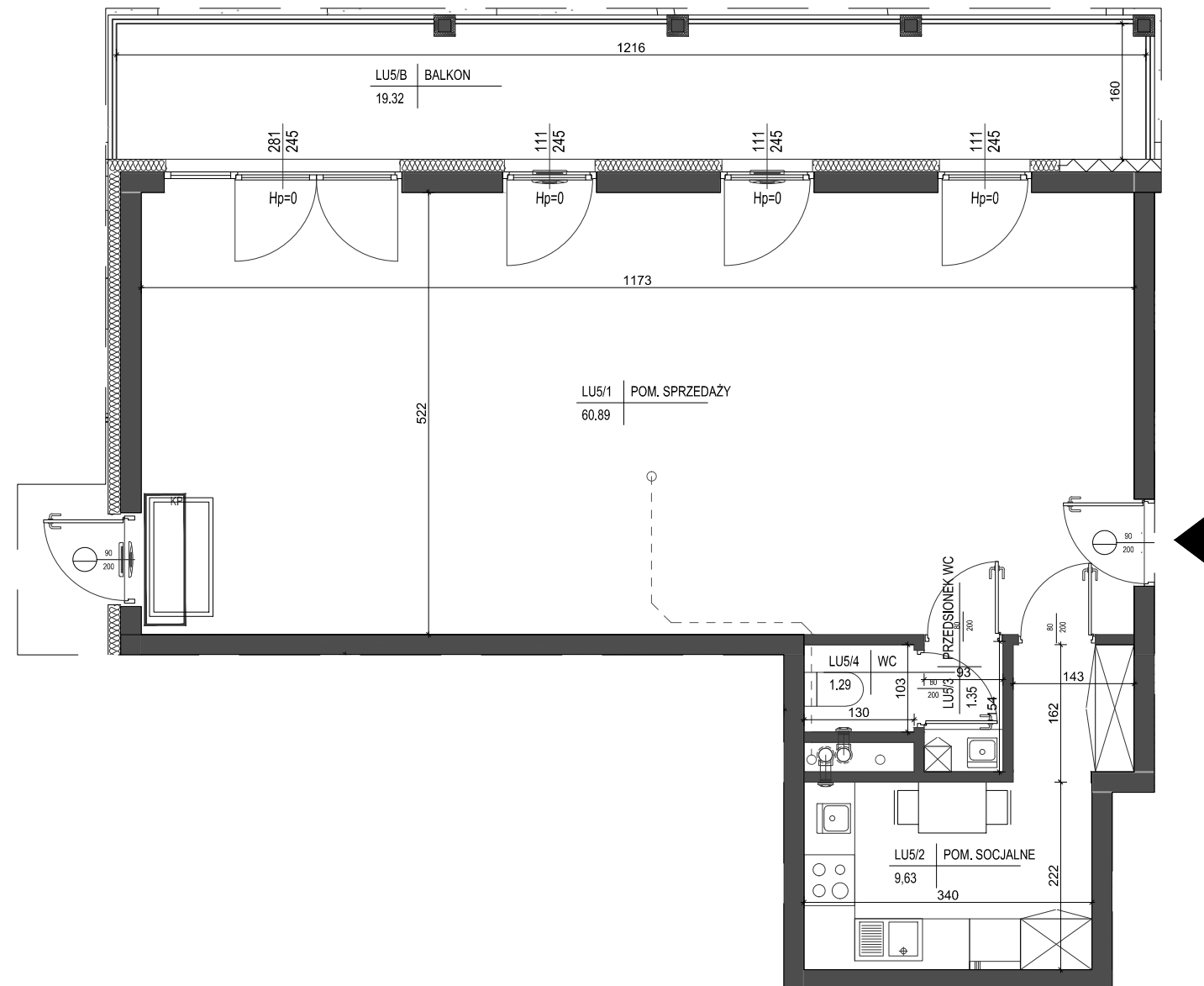
SKALA 1:75

1. Powierzchnie pomieszczeń zgodne z Polską Normą PN-ISO 9836:1997.
2. Podane wymiary nie uwzględniają wykończenia ścian (tynków).
3. Na etapie projektu wykonawczego i w czasie realizacji obiektu, mogą wystąpić korekty w powierzchni lokalu, wymiarów pomieszczeń i układzie ścian.
4. Niniejsza karta katalogowa przedstawia przykładową aranżację mieszkania.

Rysunek objęty prawami autorskimi firmy:
"Detan Spółka z ograniczoną odpowiedzialnością"



Projektant:
DETAN Sp. z o.o.
ul. Stowackiego 16
25-365 Kielce
tel. (+48)041 361 36 65



ściana zewnętrzna gr. 24cm
+ izolacja gr. 15cm

ścianki działowe murowane gr. 24cm, 12cm i 8cm

