

PHU SPUREK  
Sp. z o.o.

ul. Kolberga 19  
25-620 Kielce

Budynek mieszkalno- usługowy  
Kielce, ul. Kolberga

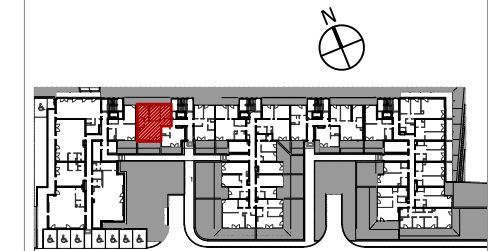
Mieszkanie nr B2  
PARTER

4 P

66,16m<sup>2</sup>  
pow. wg PN-ISO 9836



parter  
lokalizacja mieszkania



Mieszkanie nr B2

1 KOMUNIKACJA	9,18m <sup>2</sup>
2 SALON+ANEKS	21,71m <sup>2</sup>
3 ŁAZIENKA	4,17m <sup>2</sup>
4 SYPIALNIA	10,06m <sup>2</sup>
5 POKÓJ	11,27m <sup>2</sup>
6 POKÓJ	9,77m <sup>2</sup>

	66,16m <sup>2</sup>
TARAS	13,99m <sup>2</sup>
TARAS	10,00m <sup>2</sup>
OGRÓDEK	8,35m <sup>2</sup>

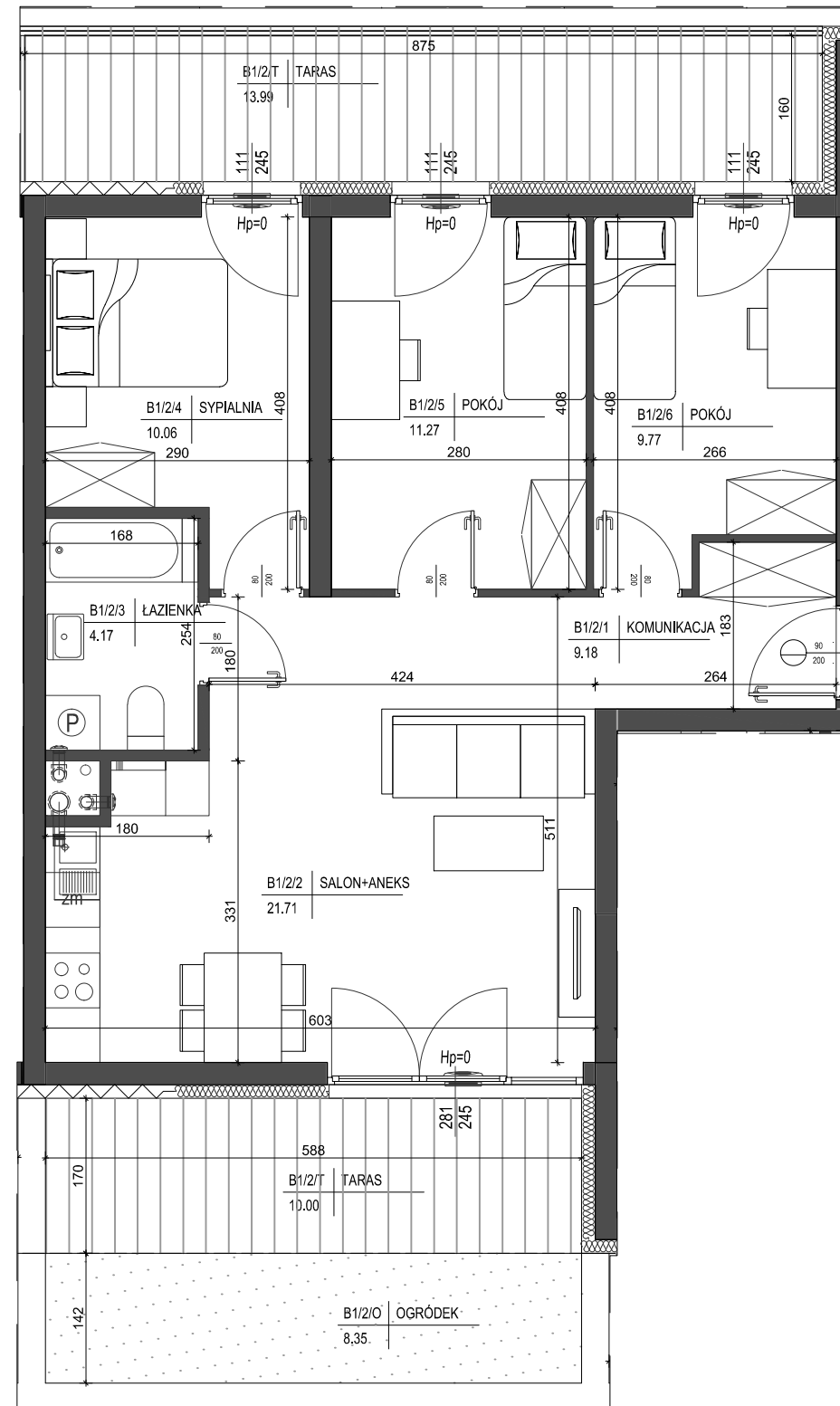
SKALA 1:75

1.Powierzchnie pomieszczeń zgodne z Polską Normą PN-ISO 9836:1997.  
2.Podane wymiary nie uwzględniają wykończenia ścian(tynków).  
3.Na etapie projektu wykonawczego i w czasie realizacji obiektu, mogą wystąpić korekty w powierzchni lokalu, wymiarów pomieszczeń i układzie ścian.  
4.Niniejsza karta katalogowa przedstawia przykładową aranżację mieszkania.

Rysunek objęty prawami autorskimi firmy:  
"Detan Spółka z ograniczoną odpowiedzialnością"



Projektant:  
DETAN Sp. z o.o.  
ul. Stowackiego 16  
25-365 Kielce  
tel. (+48)041 361 36 65



ściana zewnętrzna gr. 24cm  
+ izolacja gr.15cm

ścianki działowe murowane gr. 24cm,12cm i 8cm

