

PHU SPUREK
Sp. z o.o.

ul. Kolberga 19
25-620 Kielce

Budynek mieszkalno- usługowy
Kielce, ul. Kolberga

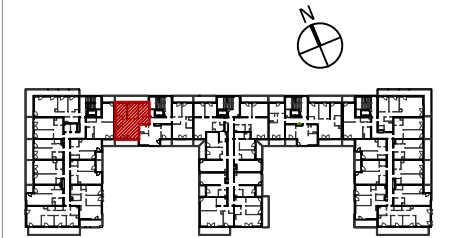
Mieszkanie nr B6
I PIĘTRO

4 P

66,16m²
pow. wg PN-ISO 9836



I piętro
lokalizacja mieszkania



Mieszkanie nr B6

1 KOMUNIKACJA	9,18m ²
2 SALON+ANEKS	21,71m ²
3 ŁAZIENKA	4,17m ²
4 SYPIALNIA	10,06m ²
5 POKÓJ	11,27m ²
6 POKÓJ	9,77m ²

66,16m²

BALKON	13,99m ²
BALKON	9,75m ²

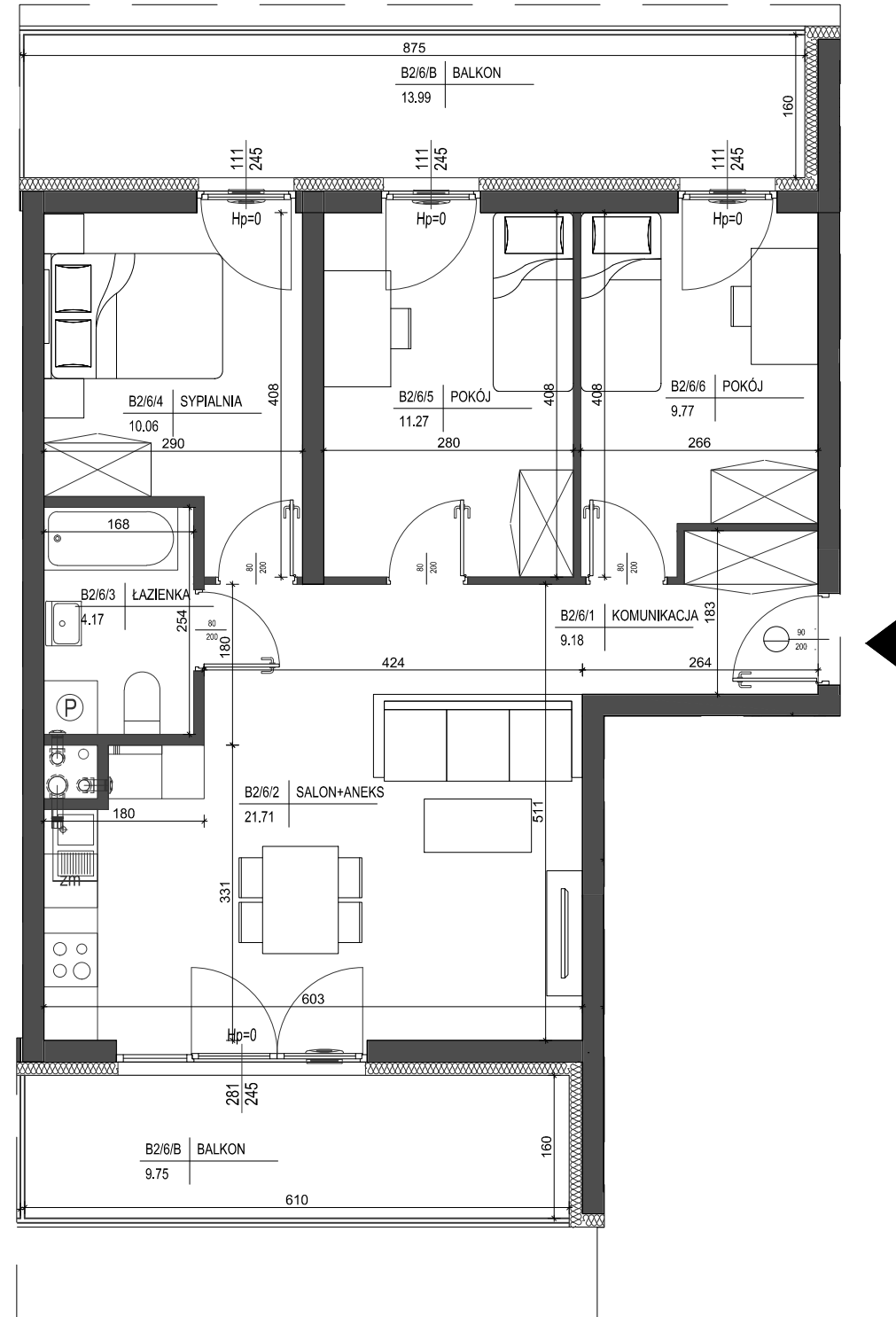
SKALA 1:75

1. Powierzchnie pomieszczeń zgodne z Polską Normą PN-ISO 9836:1997.
2. Podane wymiary nie uwzględniają wykończenia ścian (tynków).
3. Na etapie projektu wykonawczego i w czasie realizacji obiektu, mogą wystąpić korekty w powierzchni lokalu, wymiarów pomieszczeń i układzie ścian.
4. Niniejsza karta katalogowa przedstawia przykładową aranżację mieszkania.

Rysunek objęty prawami autorskimi firmy:
"Detan Spółka z ograniczoną odpowiedzialnością"



Projektant:
DETAN Sp. z o.o.
ul. Stowackiego 16
25-365 Kielce
tel. (+48)041 361 36 65



- ściana zewnętrzna gr. 24cm
+ izolacja gr. 15cm
- ścianki działowe murowane gr. 24cm, 12cm i 8cm

