

PHU SPUREK
Sp. z o.o.

ul. Kolberga 19
25-620 Kielce

Budynek mieszkalno- usługowy
Kielce, ul. Kolberga

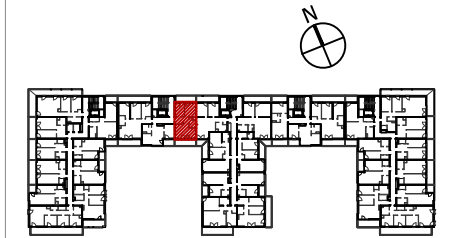
Mieszkanie nr B7
II PIĘTRO

3 P

46,82m²
pow. wg PN-ISO 9836



II piętro
lokalizacja mieszkania



Mieszkanie nr B7

1 KOMUNIKACJA	6,46m ²
2 POKÓJ	8,42m ²
3 SYPIALNIA	10,08m ²
4 ŁAZIENKA	3,86m ²
5 SALON+ANEKS	18,00m ²

46,82m²

BALKON 8,56m²
BALKON 9,04m²

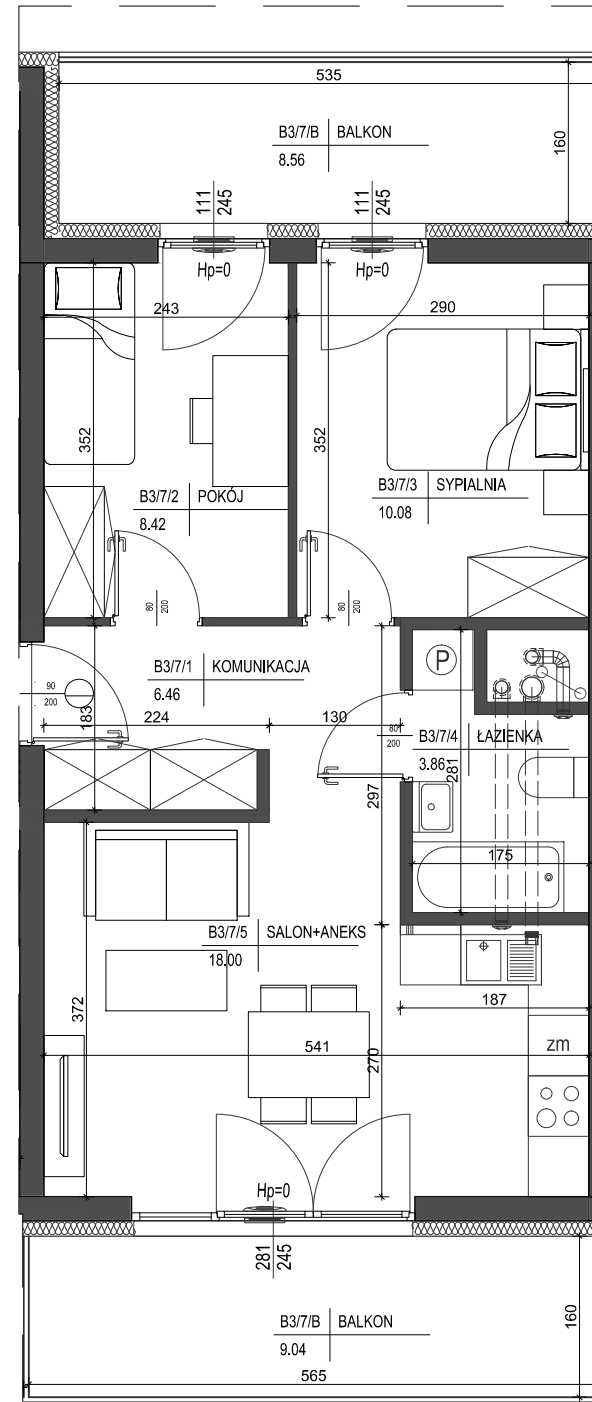
SKALA 1:75

1.Powierzchnie pomieszczeń zgodne z Polską Normą PN-ISO 9836:1997.
2.Podane wymiary nie uwzględniają wykończenia ścian(tynków).
3.Na etapie projektu wykonawczego i w czasie realizacji obiektu, mogą wystąpić korekty w powierzchni lokalu, wymiarów pomieszczeń i układzie ścian.
4.Niniejsza karta katalogowa przedstawia przykładową aranżację mieszkania.

Rysunek objęty prawami autorskimi firmy:
"Detan Spółka z ograniczoną odpowiedzialnością"



Projektant:
DETAN Sp. z o.o.
ul. Stowackiego 16
25-365 Kielce
tel. (+48)041 361 36 65



ściana zewnętrzna gr. 24cm
+ izolacja gr.15cm

ścianki działowe murowane gr. 24cm,12cm i 8cm

