

PHU SPUREK
Sp. z o.o.

ul. Kolberga 19
25-620 Kielce

Budynek mieszkalno- usługowy
Kielce, ul. Kolberga

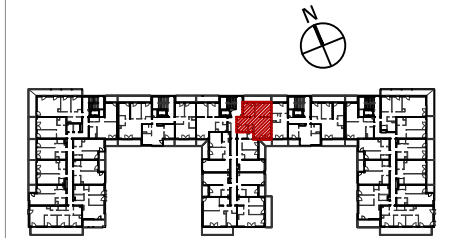
Mieszkanie nr C16
II PIĘTRO

3 P

63,72m²
pow. wg PN-ISO 9836



II piętro
lokalizacja mieszkania



Mieszkanie nr C16

| | |
|---------------|---------------------|
| 1 KOMUNIKACJA | 8,00m ² |
| 2 POKÓJ | 10,43m ² |
| 3 SYPIALNIA | 14,56m ² |
| 4 SALON+ANEKS | 24,24m ² |
| 5 WC | 2,04m ² |
| 6 ŁAZIENKA | 4,45m ² |

63,72m²

BALKON 11,53m²
BALKON 3,99m²

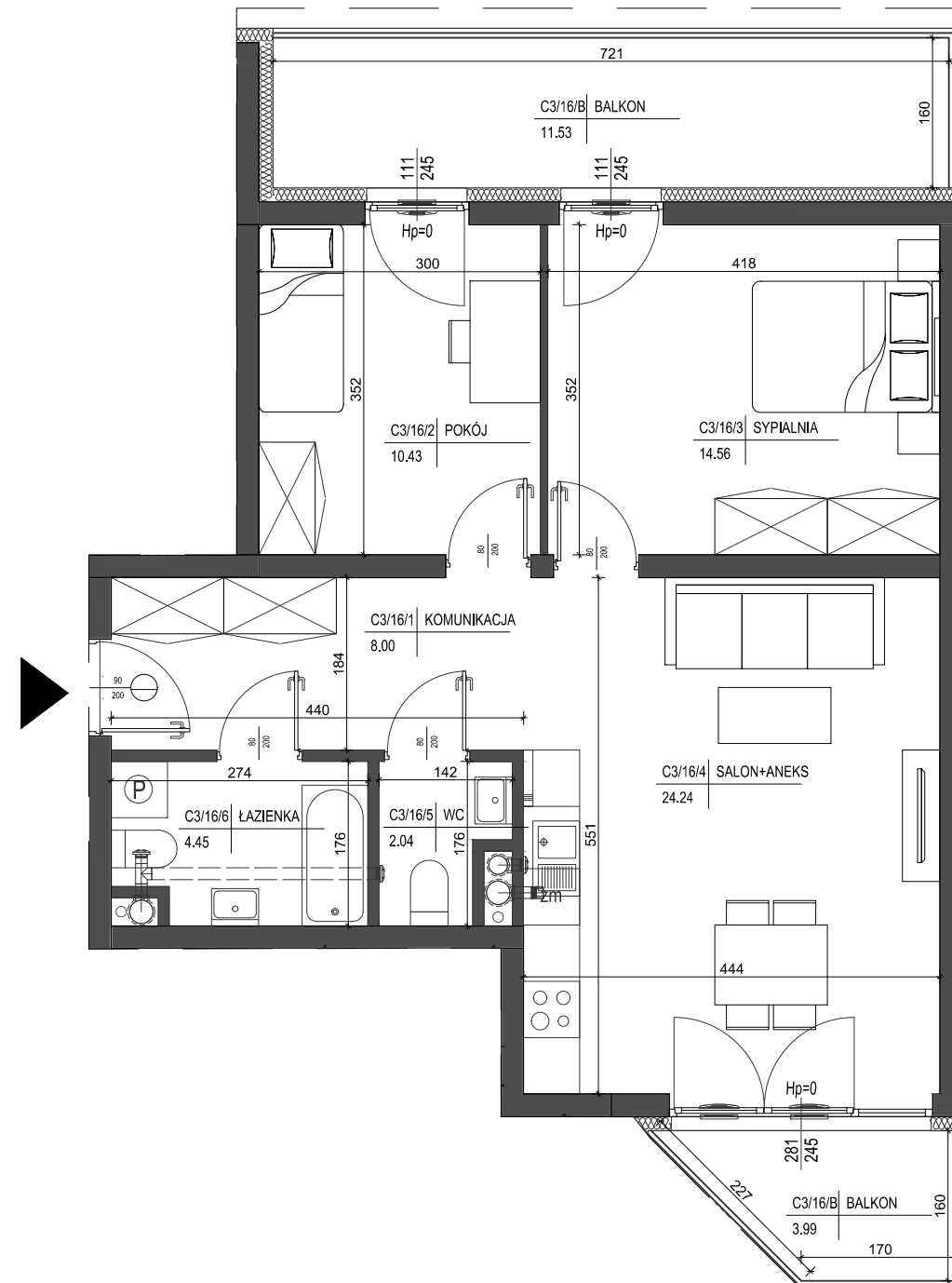
SKALA 1:75

1. Powierzchnie pomieszczeń zgodne z Polską Normą PN-ISO 9836:1997.
2. Podane wymiary nie uwzględniają wykończenia ścian (tynków).
3. Na etapie projektu wykonawczego i w czasie realizacji obiektu, mogą wystąpić korekty w powierzchni lokalu, wymiarów pomieszczeń i układzie ścian.
4. Niniejsza karta katalogowa przedstawia przykładową aranżację mieszkania.

Rysunek objęty prawami autorskimi firmy:
"Detan Spółka z ograniczoną odpowiedzialnością"



Projektant:
DETAN Sp. z o.o.
ul. Stowackiego 16
25-365 Kielce
tel. (+48)041 361 36 65



ściana zewnętrzna gr. 24cm
+ izolacja gr. 15cm

ścianki działowe murowane gr. 24cm, 12cm i 8cm

