

PHU SPUREK
Sp. z o.o.

ul. Kolberga 19
25-620 Kielce

Budynek mieszkalno- usługowy
Kielce, ul. Kolberga

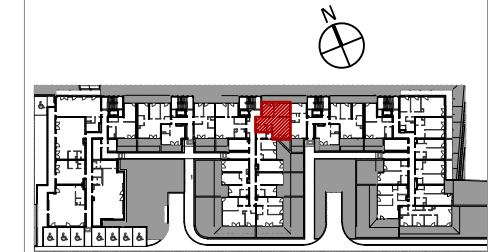
Mieszkanie nr C2
PARTER

3 P

63,72m²
pow. wg PN-ISO 9836



parter
lokalizacja mieszkania



Mieszkanie nr C2

1 KOMUNIKACJA	8,00m ²
2 POKÓJ	10,43m ²
3 SYPIALNIA	14,56m ²
4 SALON+ANEKS	24,24m ²
5 WC	2,04m ²
6 ŁAZIENKA	4,45m ²

63,72m²

TARAS 11,53m²
TARAS 4,44m²

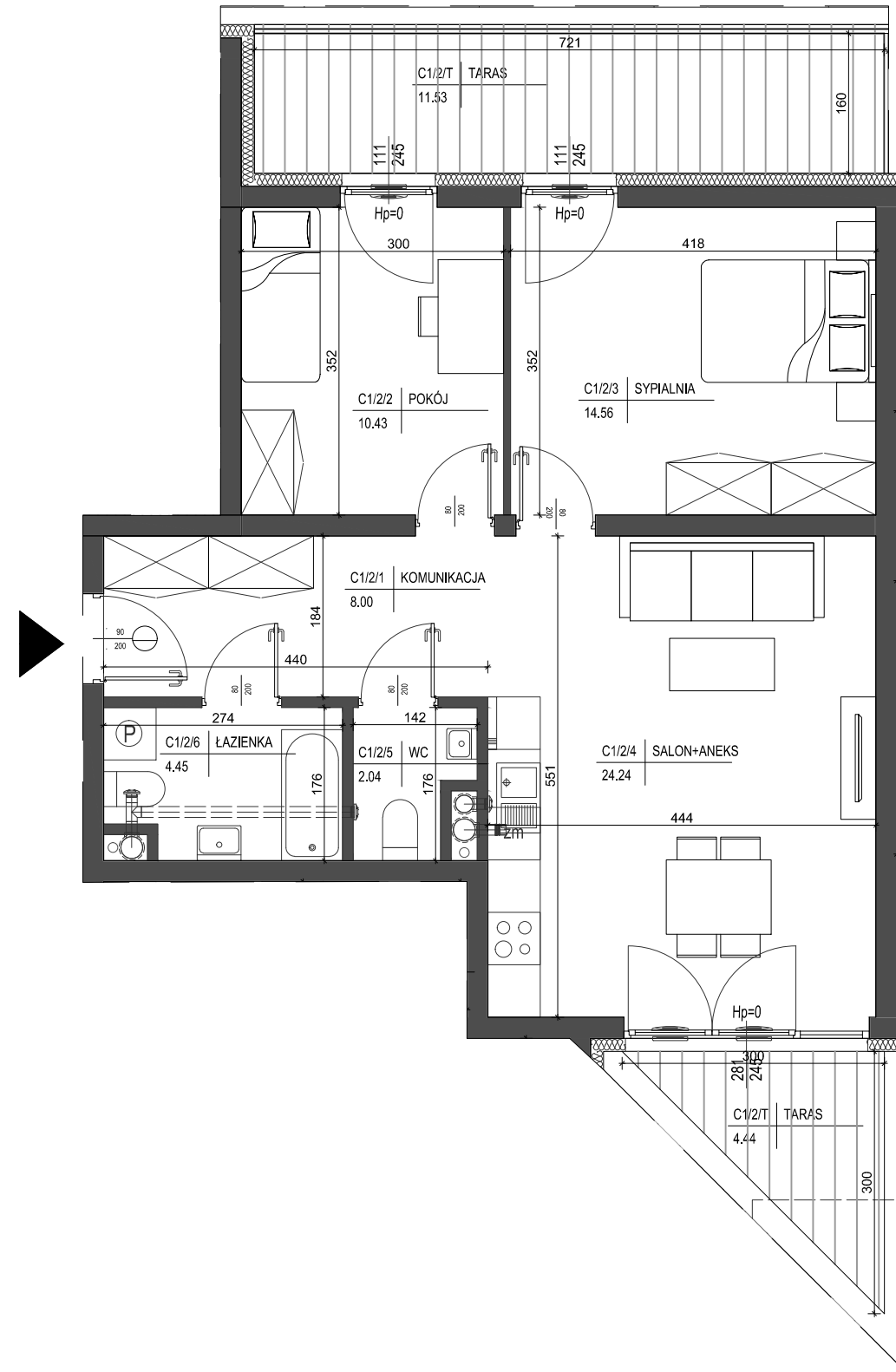
SKALA 1:75

1. Powierzchnie pomieszczeń zgodne z Polską Normą PN-ISO 9836:1997.
2. Podane wymiary nie uwzględniają wykończenia ścian (tynków).
3. Na etapie projektu wykonawczego i w czasie realizacji obiektu, mogą wystąpić korekty w powierzchni lokalu, wymiarów pomieszczeń i układzie ścian.
4. Niniejsza karta katalogowa przedstawia przykładową aranżację mieszkania.

Rysunek objęty prawami autorskimi firmy:
"Detan Spółka z ograniczoną odpowiedzialnością"



Projektant:
DETAN Sp. z o.o.
ul. Stowackiego 16
25-365 Kielce
tel. (+48)041 361 36 65



ściana zewnętrzna gr. 24cm
+ izolacja gr. 15cm

ścianki działowe murowane gr. 24cm, 12cm i 8cm

