

PHU SPUREK
Sp. z o.o.

ul. Kolberga 19
25-620 Kielce

Budynek mieszkalno- usługowy
Kielce, ul. Kolberga

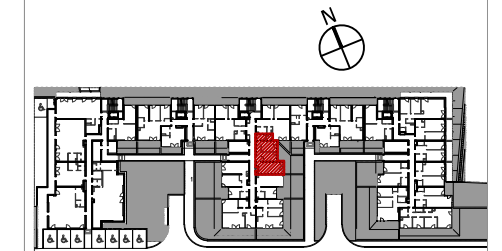
Mieszkanie nr C3
PARTER

3 P

53,45m²
pow. wg PN-ISO 9836



parter
lokalizacja mieszkania



Mieszkanie nr C3

1 KOMUNIKACJA	7,10m ²
2 ŁAZIENKA	3,81m ²
3 WNĘKA SZAF	2,04m ²
4 SYPIALNIA	10,94m ²
5 POKÓJ	9,01m ²
6 SALON+ANEKS	20,55m ²

53,45m²

TARAS 16,36m²
OGRÓDEK 16,06m²

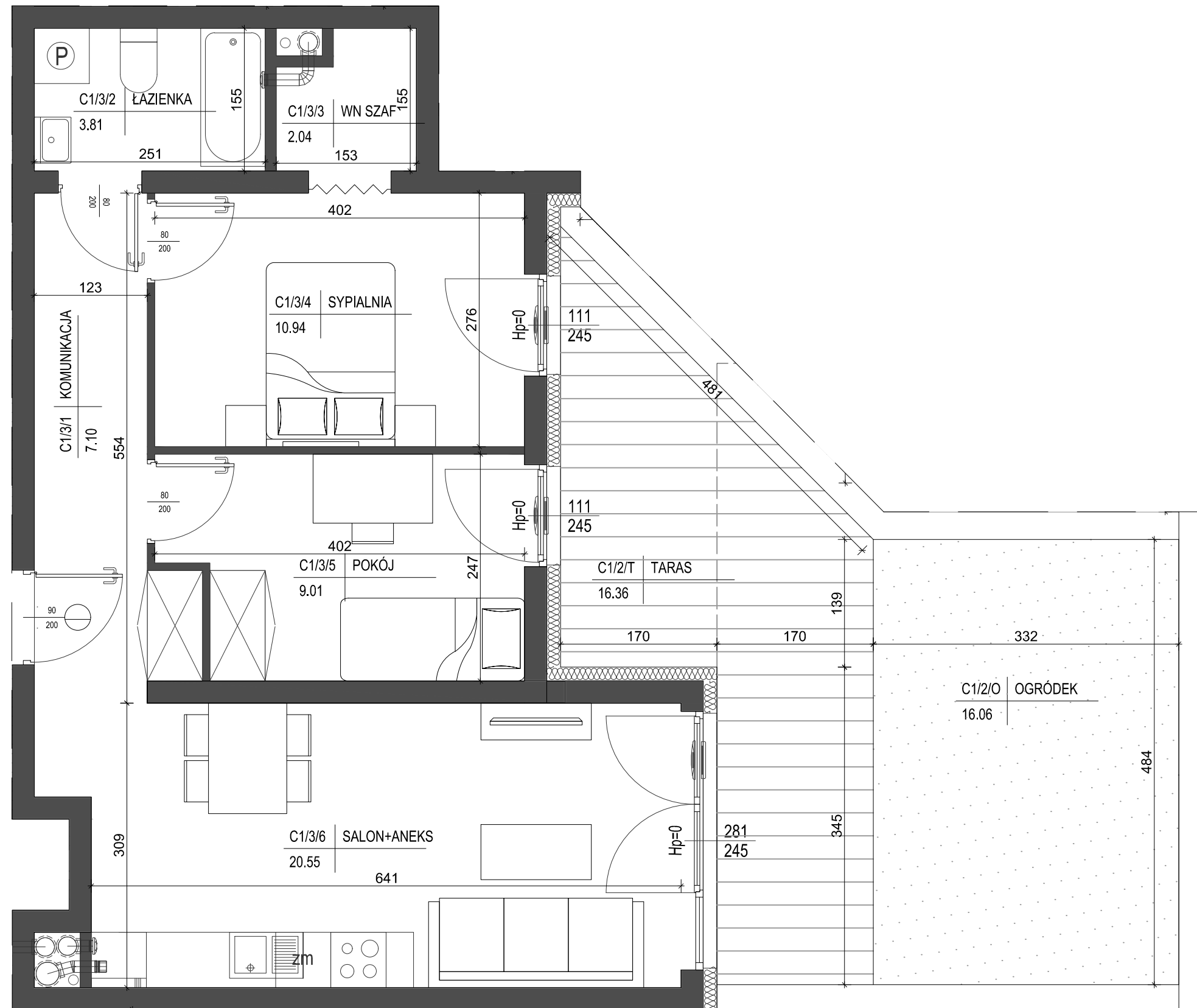
SKALA 1:50

1. Powierzchnie pomieszczeń zgodnie z Polską Normą PN-ISO 9836:1997.
2. Podane wymiary nie uwzględniają wykończenia ścian (tynków).
3. Na etapie projektu wykonawczego i w czasie realizacji obiektu, mogą wystąpić korekty w powierzchni lokalu, wymiarów pomieszczeń i układzie ścian.
4. Niniejsza karta katalogowa przedstawia przykładową aranżację mieszkania.

Rysunek objęty prawami autorskimi firmy:
"Detan Spółka z ograniczoną odpowiedzialnością"



Projektant:
DETAN Sp. z o.o.
ul. Słowackiego 16
25-365 Kielce
tel. (+48)041 361 36 65



ściana zewnętrzna gr. 24cm
+ izolacja gr. 15cm

ścianki działowe murowane gr. 24cm, 12cm i 8cm

0 1m 2m 4m