

PHU SPUREK  
Sp. z o.o.

ul. Kolberga 19  
25-620 Kielce

Budynek mieszkalno- usługowy  
Kielce, ul. Kolberga

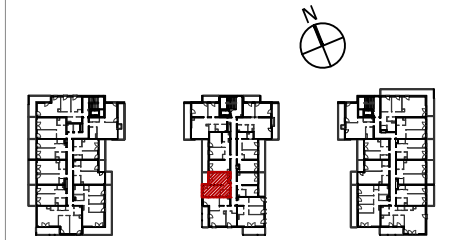
Mieszkanie nr C37  
IV PIĘTRO

2 P

35,18m<sup>2</sup>  
pow. wg PN-ISO 9836



IV piętro  
lokalizacja mieszkania



Mieszkanie nr C37

1 KOMUNIKACJA	3,01m <sup>2</sup>
2 ŁAZIENKA	3,77m <sup>2</sup>
3 POKÓJ	13,82m <sup>2</sup>
4 SALON+ANEKS	14,58m <sup>2</sup>

35,18m<sup>2</sup>

BALKON 4,86m<sup>2</sup>

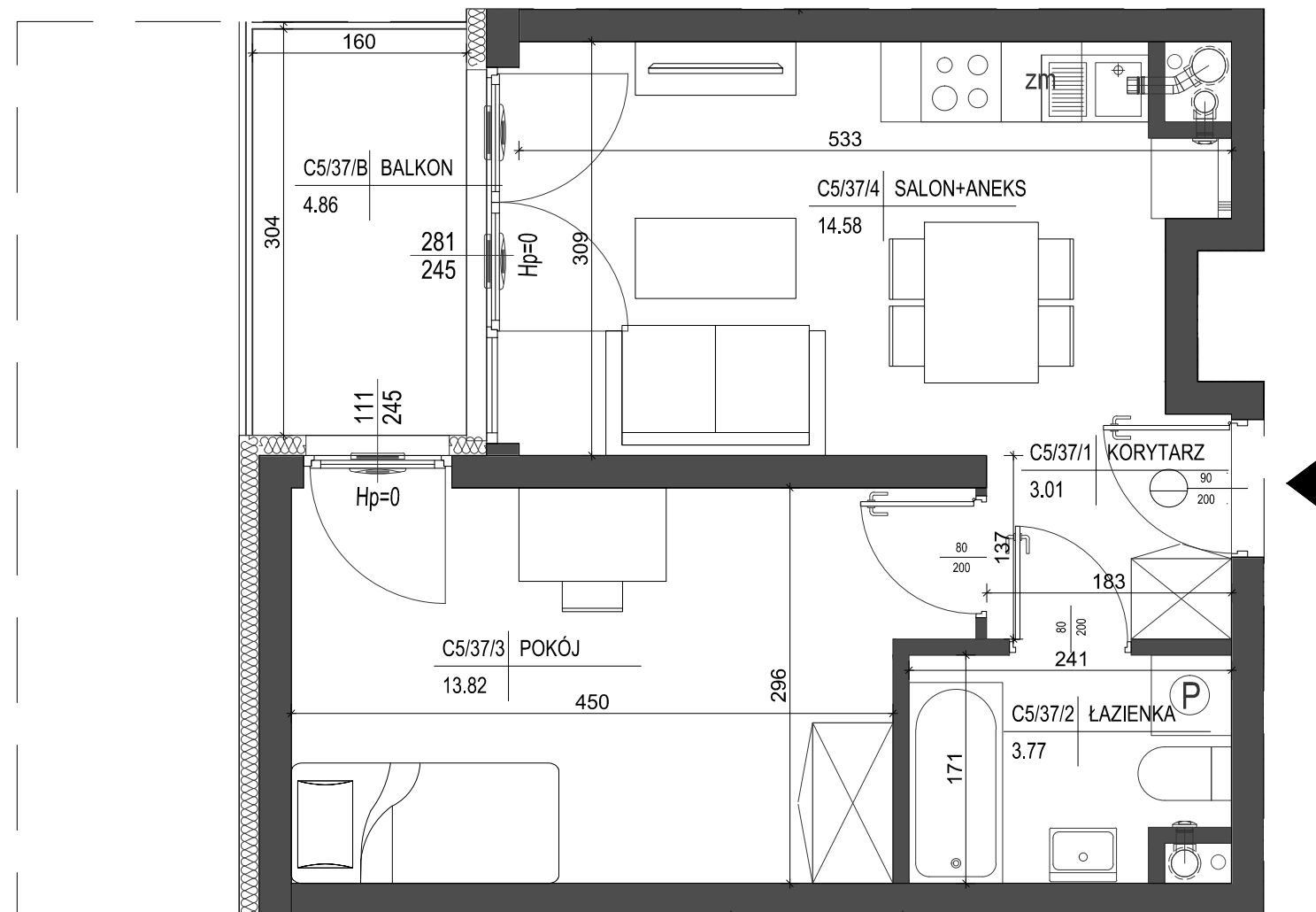
SKALA 1:50

1. Powierzchnie pomieszczeń zgodne z Polską Normą PN-ISO 9836:1997.
2. Podane wymiary nie uwzględniają wykończenia ścian (tynków).
3. Na etapie projektu wykonawczego i w czasie realizacji obiektu, mogą wystąpić korekty w powierzchni lokalu, wymiarów pomieszczeń i układzie ścian.
4. Niniejsza karta katalogowa przedstawia przykładową aranżację mieszkania.

Rysunek objęty prawami autorskimi firmy:  
"Detan Spółka z ograniczoną odpowiedzialnością"



Projektant:  
DETAN Sp. z o.o.  
ul. Stowackiego 16  
25-365 Kielce  
tel. (+48)041 361 36 65



ściana zewnętrzna gr. 24cm  
+ izolacja gr. 15cm

ścianki działowe murowane gr. 24cm, 12cm i 8cm

