

PHU SPUREK
Sp. z o.o.

ul. Kolberga 19
25-620 Kielce

Budynek mieszkalno- usługowy
Kielce, ul. Kolberga

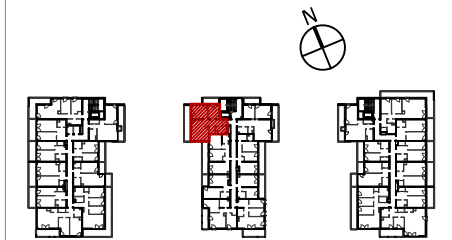
Mieszkanie nr C39
IV PIĘTRO

3 P

64,15m²
pow. wg PN-ISO 9836



IV piętro
lokalizacja mieszkania



Mieszkanie nr C39

| | |
|---------------|---------------------|
| 1 KOMUNIKACJA | 8,13m ² |
| 2 ŁAZIENKA | 4,74m ² |
| 3 WC | 2,97m ² |
| 4 SALON+ANEKS | 23,32m ² |
| 5 SYPIALNIA | 14,56m ² |
| 6 POKÓJ | 10,43m ² |

64,15m²

BALKON 6,66m²
BALKON 15,68m²

SKALA 1:50

1. Powierzchnie pomieszczeń zgodne z Polską Normą PN-ISO 9836:1997.
2. Podane wymiary nie uwzględniają wykończenia ścian (tynków).
3. Na etapie projektu wykonawczego i w czasie realizacji obiektu, mogą wystąpić korekty w powierzchni lokalu, wymiarów pomieszczeń i układzie ścian.
4. Niniejsza karta katalogowa przedstawia przykładową aranżację mieszkania.

Rysunek objęty prawami autorskimi firmy:
"Detan Spółka z ograniczoną odpowiedzialnością"



Projektant:
DETAN Sp. z o.o.
ul. Stowackiego 16
25-365 Kielce
tel. (+48)041 361 36 65

