

PHU SPUREK
Sp. z o.o.

ul. Kolberga 19
25-620 Kielce

Budynek mieszkalno- usługowy
Kielce, ul. Kolberga

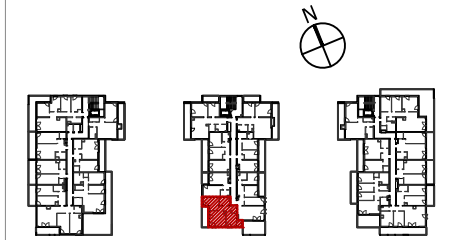
Mieszkanie nr C43
V PIĘTRO

3 P

51,59m²
pow. wg PN-ISO 9836



V piętro
lokalizacja mieszkania



Mieszkanie nr C43

1 KOMUNIKACJA	6,14m ²
2 SYPIALNIA	9,79m ²
3 WNĘKA SZAF	1,74m ²
4 SALON+ANEKS	16,69m ²
5 POKÓJ	12,06m ²
6 ŁAZIENKA	5,17m ²

51,59m²

BALKON 8,66m²

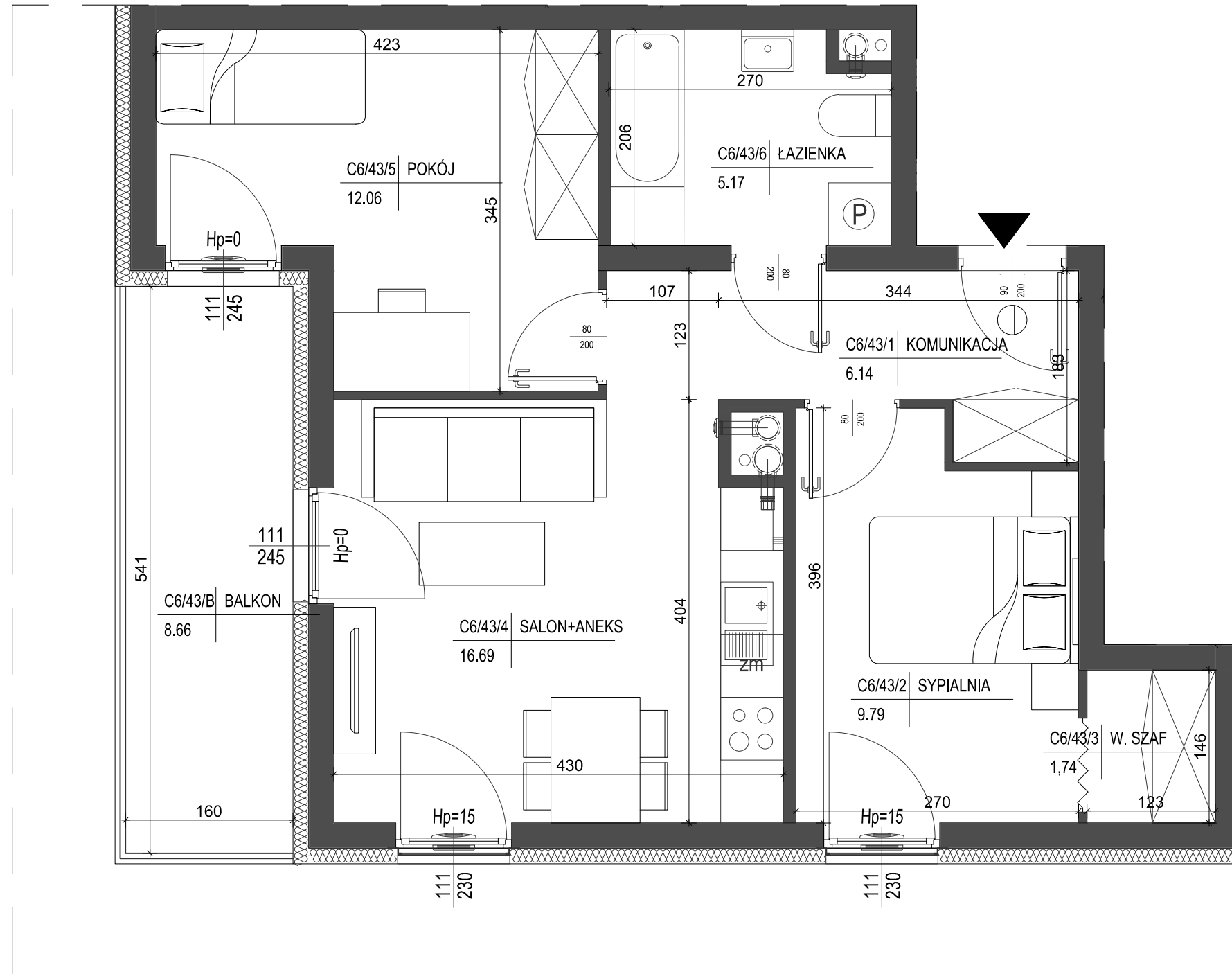
SKALA 1:50

1. Powierzchnie pomieszczeń zgodnie z Polską Normą PN-ISO 9836:1997.
2. Podane wymiary nie uwzględniają wykończenia ścian (tynków).
3. Na etapie projektu wykonawczego i w czasie realizacji obiektu, mogą wystąpić korekty w powierzchni lokalu, wymiarów pomieszczeń i układzie ścian.
4. Niniejsza karta katalogowa przedstawia przykładową aranżację mieszkania.

Rysunek objęty prawami autorskimi firmy:
"Detan Spółka z ograniczoną odpowiedzialnością"



Projektant:
DETAN Sp. z o.o.
ul. Stowackiego 16
25-365 Kielce
tel. (+48)041 361 36 65



ściana zewnętrzna gr. 24cm
+ izolacja gr. 15cm

ścianki działowe murowane gr. 24cm, 12cm i 8cm

