

PHU SPUREK
Sp. z o.o.

ul. Kolberga 19
25-620 Kielce

Budynek mieszkalno- usługowy
Kielce, ul. Kolberga

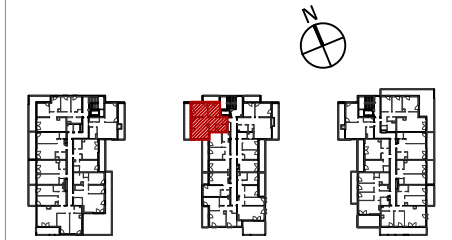
Mieszkanie nr C46
V PIĘTRO

3 P

64,15m²
pow. wg PN-ISO 9836



V piętro
lokalizacja mieszkania



Mieszkanie nr C46

1 KOMUNIKACJA	8,13m ²
2 ŁAZIENKA	4,74m ²
3 WC	2,97m ²
4 SALON+ANEKS	23,32m ²
5 SYPIALNIA	14,56m ²
6 POKÓJ	10,43m ²

64,15m²

BALKON	6,66m ²
BALKON	15,68m ²

SKALA 1:50

1. Powierzchnie pomieszczeń zgodnie z Polską Normą PN-ISO 9836:1997.
2. Podane wymiary nie uwzględniają wykończenia ścian (tynków).
3. Na etapie projektu wykonawczego i w czasie realizacji obiektu, mogą wystąpić korekty w powierzchni lokalu, wymiarów pomieszczeń i układzie ścian.
4. Niniejsza karta katalogowa przedstawia przykładową aranżację mieszkania.

Rysunek objęty prawami autorskimi firmy:
"Detan Spółka z ograniczoną odpowiedzialnością"



Projektant:
DETAN Sp. z o.o.
ul. Stowackiego 16
25-365 Kielce
tel. (+48)041 361 36 65

