

PHU SPUREK
Sp. z o.o.

ul. Kolberga 19
25-620 Kielce

Budynek mieszkalno- usługowy
Kielce, ul. Kolberga

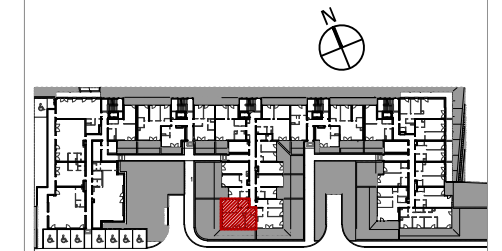
Mieszkanie nr C6
PARTER

3 P

62,55m²
pow. wg PN-ISO 9836



parter
lokalizacja mieszkania



Mieszkanie nr C6

1 KOMUNIKACJA	6,19m ²
2 POKÓJ	13,18m ²
3 SALON+ANEKS	23,62m ²
4 SYPIALNIA	14,35m ²
5 ŁAZIENKA	5,21m ²

62,55m²

TARAS
OGRÓDEK 32,17m²
61,05m²

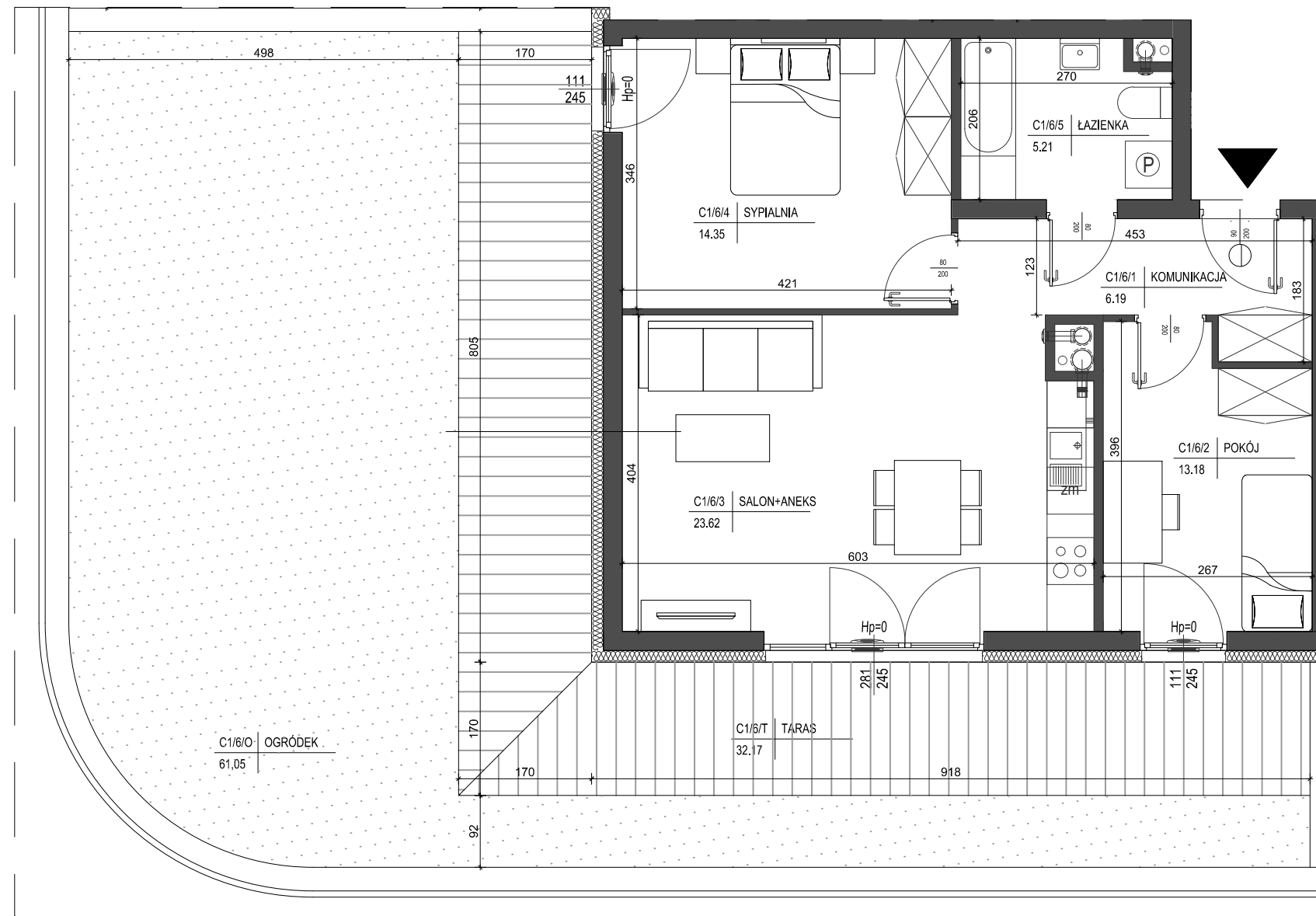
SKALA 1:75

1.Powierzchnie pomieszczeń zgodne z Polską Normą PN-ISO 9836:1997.
2.Podane wymiary nie uwzględniają wykończenia ścian(tynków).
3.Na etapie projektu wykonawczego i w czasie realizacji obiektu, mogą wystąpić korekty w powierzchni lokalu, wymiarów pomieszczeń i układzie ścian.
4.Niniejsza karta katalogowa przedstawia przykładową aranżację mieszkania.

Rysunek objęty prawami autorskimi firmy:
"Detan Spółka z ograniczoną odpowiedzialnością"



Projektant:
DETAN Sp. z o.o
ul. Stowackiego 16
25-365 Kielce
tel. (+48)041 361 36 65



ściana zewnętrzna gr. 24cm
+ izolacja gr.15cm

ścianki działowe murowane gr. 24cm, 12cm i 8cm

