

PHU SPUREK
Sp. z o.o.

ul. Kolberga 19
25-620 Kielce

Budynek mieszkalno- usługowy
Kielce, ul. Kolberga

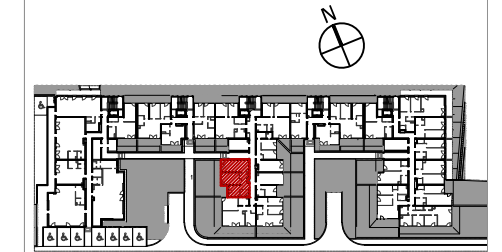
Mieszkanie nr C7
PARTER

3 P

56,62m²
pow. wg PN-ISO 9836



parter
lokalizacja mieszkania



Mieszkanie nr C7

1 KOMUNIKACJA	8,06m ²
2 ŁAZIENKA	3,65m ²
3 POKÓJ	9,16m ²
4 SYPIALNIA	14,69m ²
5 SALON+ANEKS	21,06m ²

56,62m²

TARAS
OGRÓDEK
20,62m²
47,19m²

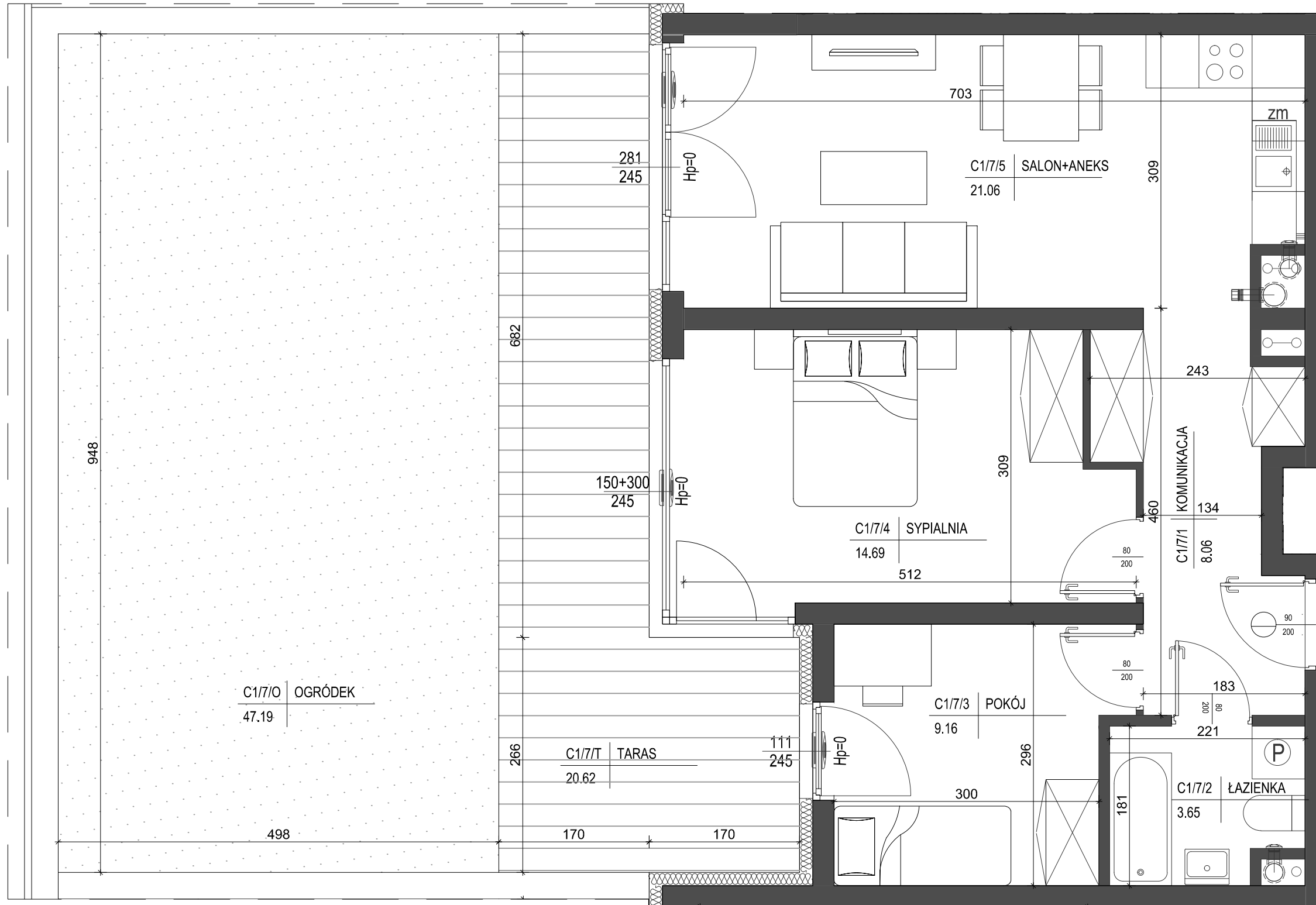
SKALA 1:50

1. Powierzchnie pomieszczeń zgodne z Polską Normą PN-ISO 9836:1997.
2. Podane wymiary nie uwzględniają wykończenia ścian (tynków).
3. Na etapie projektu wykonawczego i w czasie realizacji obiektu, mogą wystąpić korekty w powierzchni lokalu, wymiarów pomieszczeń i układzie ścian.
4. Niniejsza karta katalogowa przedstawia przykładową aranżację mieszkania.

Rysunek objęty prawami autorskimi firmy:
"Detan Spółka z ograniczoną odpowiedzialnością"



Projektant:
DETAN Sp. z o.o.
ul. Stowackiego 16
25-365 Kielce
tel. (+48)041 361 36 65



- ściana zewnętrzna gr. 24cm
+ izolacja gr. 15cm
- ścianki działowe murowane gr. 24cm, 12cm i 8cm

