

PHU SPUREK
Sp. z o.o.

ul. Kolberga 19
25-620 Kielce

Budynek mieszkalno- usługowy
Kielce, ul. Kolberga

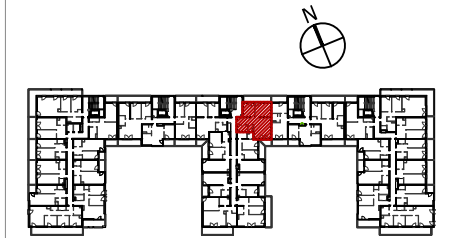
Mieszkanie nr C8
I PIĘTRO

3 P

63,72m²
pow. wg PN-ISO 9836



I piętro
lokalizacja mieszkania



Mieszkanie nr C8

1 KOMUNIKACJA	8,00m ²
2 POKÓJ	10,43m ²
3 SYPIALNIA	14,56m ²
4 SALON+ANEKS	24,24m ²
5 WC	2,04m ²
6 ŁAZIENKA	4,45m ²

63,72m²

BALKON 11,53m²
BALKON 3,99m²

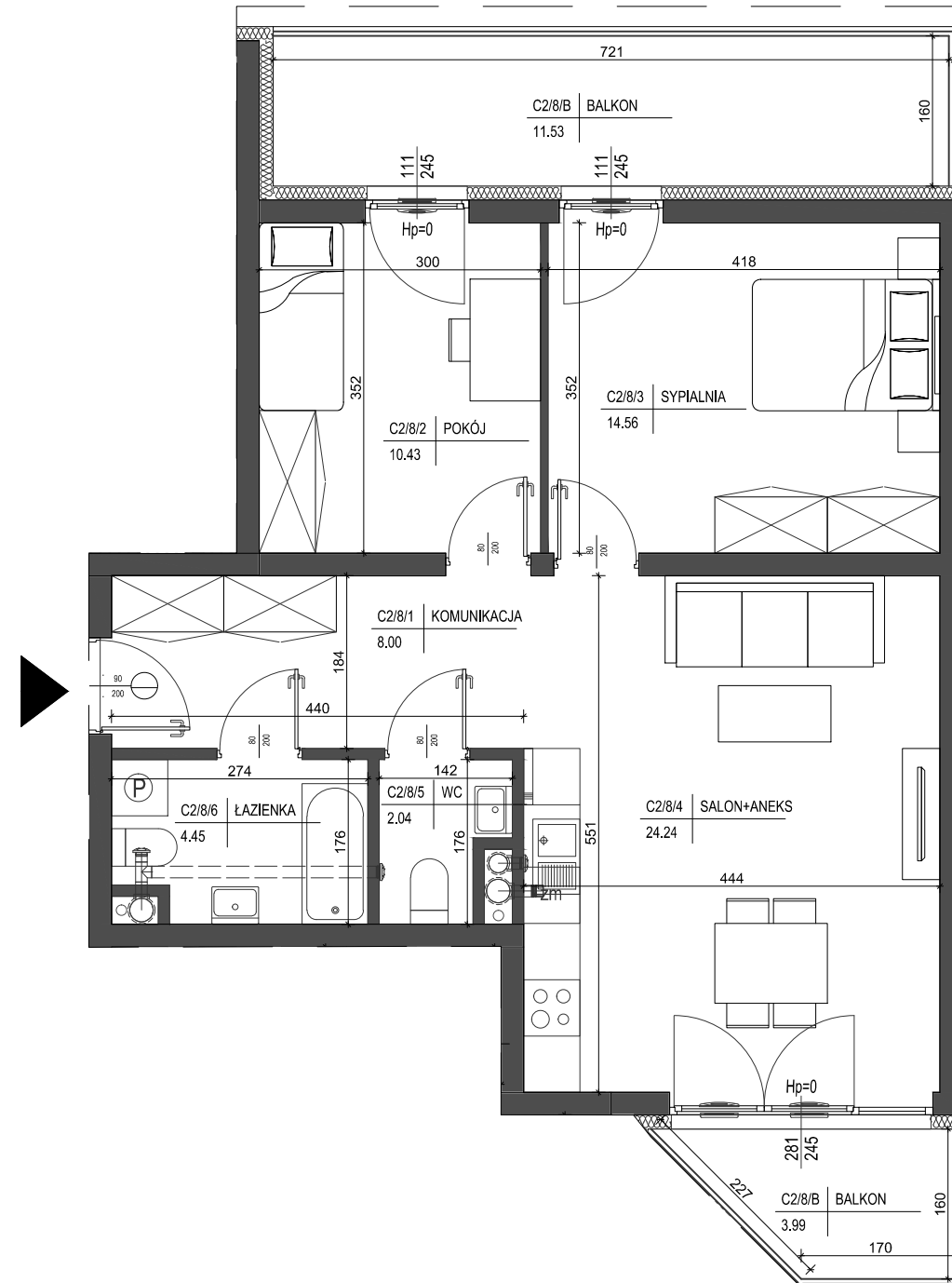
SKALA 1:75

- 1.Powierzchnie pomieszczeń zgodne z Polską Normą PN-ISO 9836:1997.
- 2.Podane wymiary nie uwzględniają wykończenia ścian(tynków).
- 3.Na etapie projektu wykonawczego i w czasie realizacji obiektu, mogą wystąpić korekty w powierzchni lokalu, wymiarów pomieszczeń i układzie ścian.
- 4.Niniejsza karta katalogowa przedstawia przykładową aranżację mieszkania.

Rysunek objęty prawami autorskimi firmy:
"Detan Spółka z ograniczoną odpowiedzialnością"



Projektant:
DETAN Sp. z o.o.
ul. Stowackiego 16
25-365 Kielce
tel. (+48)041 361 36 65



ściana zewnętrzna gr. 24cm
+ izolacja gr.15cm

ścianki działowe murowane gr. 24cm,12cm i 8cm



0 1m 2m 4m