

PHU SPUREK
Sp. z o.o.

ul. Kolberga 19
25-620 Kielce

Budynek mieszkalno- usługowy
Kielce, ul. Kolberga

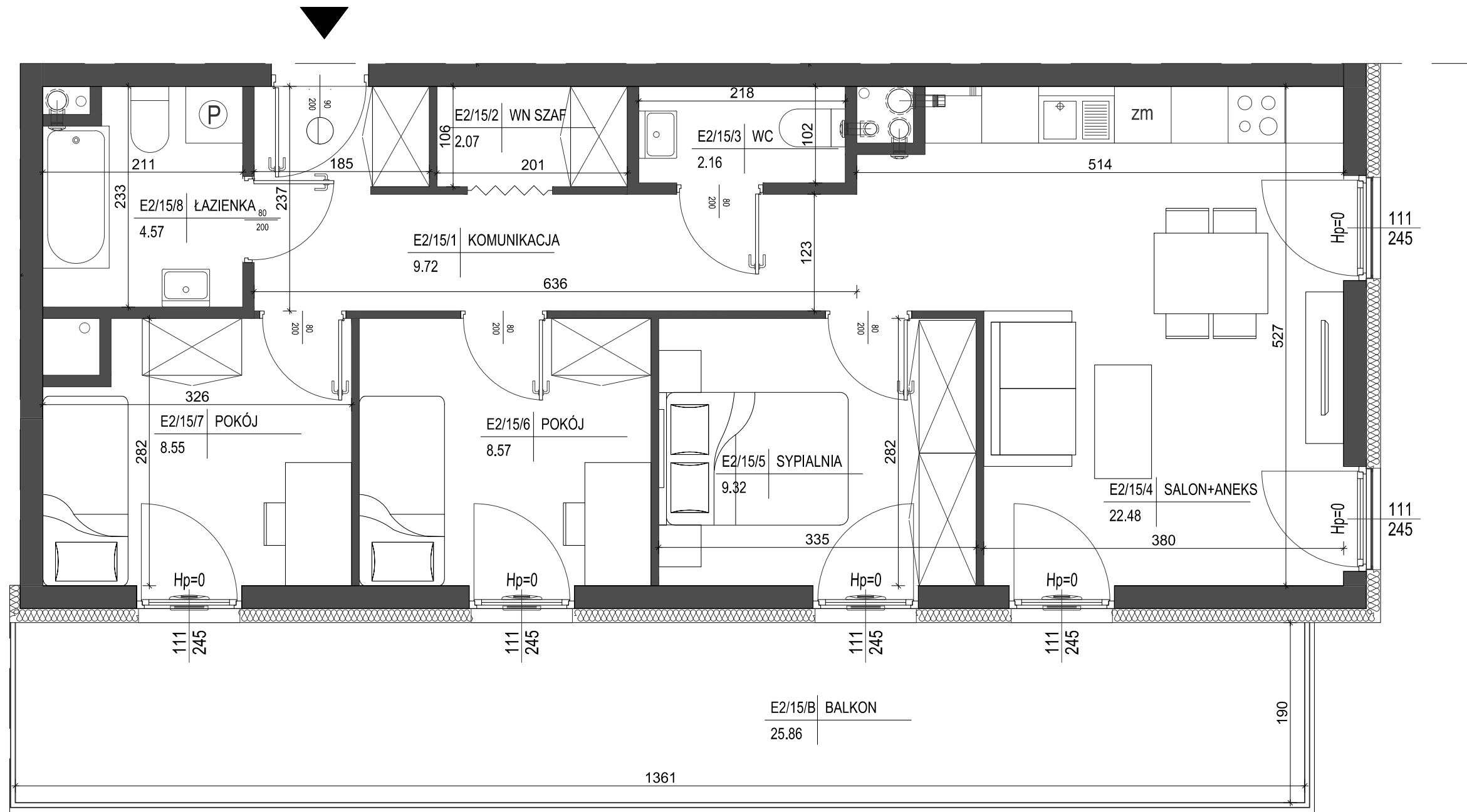
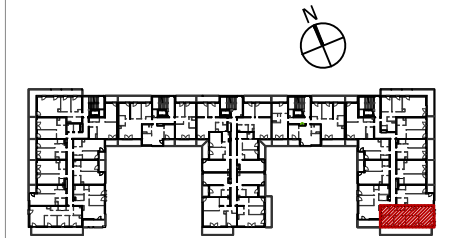
Mieszkanie nr E15
I PIĘTRO

4 P

67,44m²
pow. wg PN-ISO 9836



I piętro
lokalizacja mieszkania



Mieszkanie nr E15

1 KOMUNIKACJA	9,72m ²
2 WNĘKA SZAF	2,07m ²
3 WC	2,16m ²
4 SALON+ANEKS	22,48m ²
5 SYPIALNIA	9,32m ²
6 POKÓJ	8,57m ²
7 POKÓJ	8,55m ²
8 ŁAZIENKA	4,57m ²

	67,44m ²
BALKON	25,86m ²

SKALA 1:50

1. Powierzchnie pomieszczeń zgodnie z Polską Normą PN-ISO 9836:1997.
2. Podane wymiary nie uwzględniają wykończenia ścian (tynków).
3. Na etapie projektu wykonawczego i w czasie realizacji obiektu, mogą wystąpić korekty w powierzchni lokalu, wymiarów pomieszczeń i układzie ścian.
4. Niniejsza karta katalogowa przedstawia przykładową aranżację mieszkania.

Rysunek objęty prawami autorskimi firmy:
"Detan Spółka z ograniczoną odpowiedzialnością"



Projektant:
DETAN Sp. z o.o.
ul. Stowackiego 16
25-365 Kielce
tel. (+48)041 361 36 65

ściana zewnętrzna gr. 24cm
+ izolacja gr. 15cm

ścianki działowe murowane gr. 24cm, 12cm i 8cm

