

PHU SPUREK
Sp. z o.o.

ul. Kolberga 19
25-620 Kielce

Budynek mieszkalno- usługowy
Kielce, ul. Kolberga

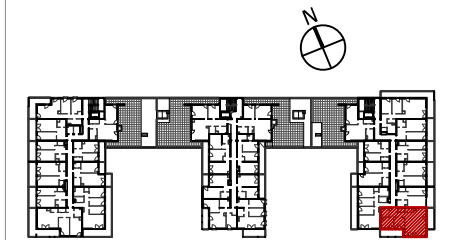
Mieszkanie nr E35
III PIĘTRO

3 P

68,61m²
pow. wg PN-ISO 9836



III piętro
lokalizacja mieszkania



Mieszkanie nr E35

1 KOMUNIKACJA	7,15m ²
2 WNĘKA SZAF	1,71m ²
3 WC	2,12m ²
4 SALON+ANEKS	36,69m ²
5 POKÓJ	7,81m ²
6 SYPIALNIA	8,60m ²
7 ŁAZIENKA	4,53m ²

68,61m²

TARAS 10,76m²
BALKON 11,51m²

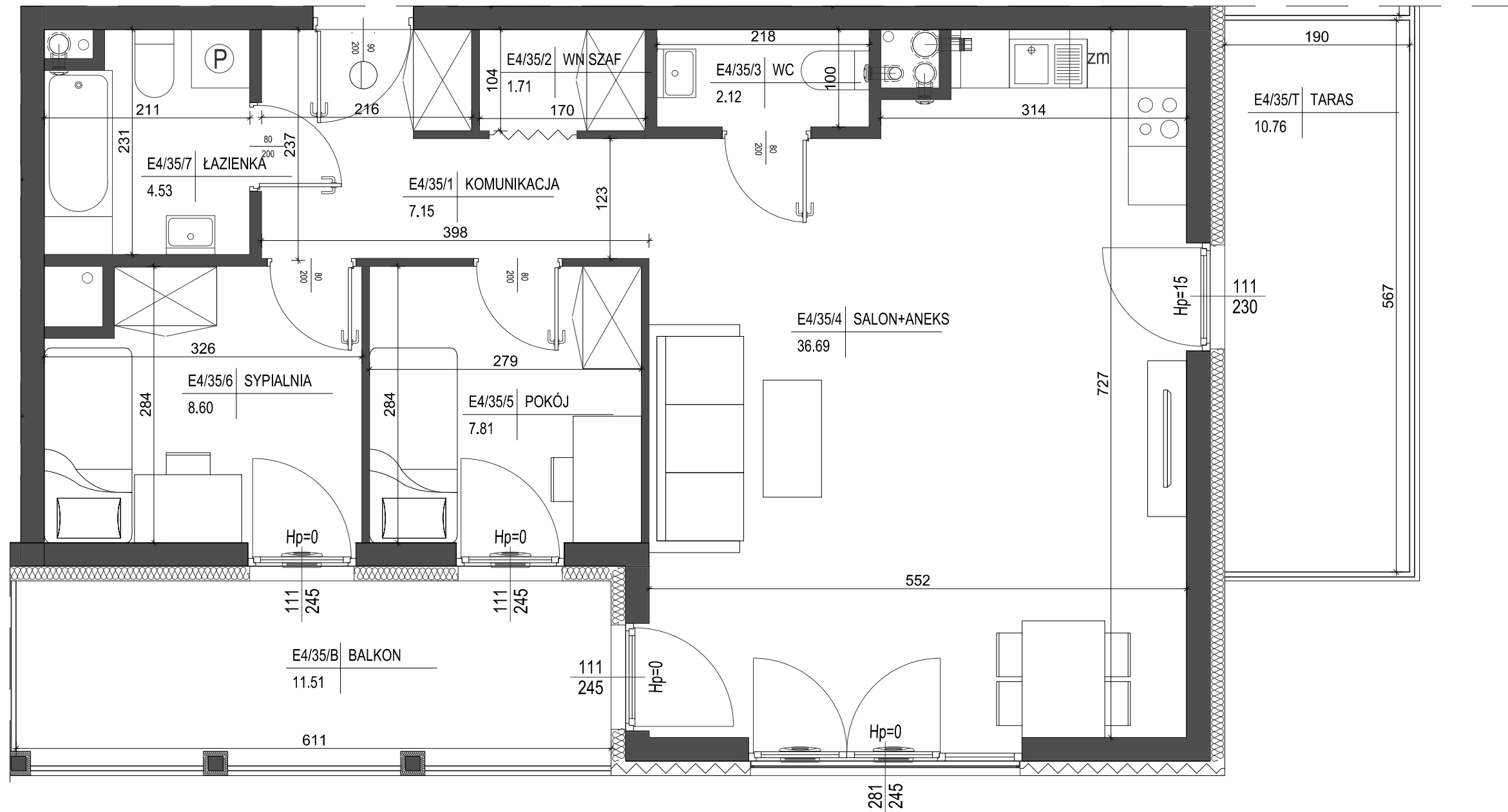
SKALA 1:50

1. Powierzchnie pomieszczeń zgodne z Polską Normą PN-ISO 9836:1997.
2. Podane wymiary nie uwzględniają wykończenia ścian (tynków).
3. Na etapie projektu wykonawczego i w czasie realizacji obiektu, mogą wystąpić korekty w powierzchni lokalu, wymiarów pomieszczeń i układzie ścian.
4. Niniejsza karta katalogowa przedstawia przykładową aranżację mieszkania.

Rysunek objęty prawami autorskimi firmy:
"Detan Spółka z ograniczoną odpowiedzialnością"



Projektant:
DETAN Sp. z o.o.
ul. Stowackiego 16
25-365 Kielce
tel. (+48)041 361 36 65



ściana zewnętrzna gr. 24cm
+ izolacja gr. 15cm

ścianki działowe murowane gr. 24cm, 12cm i 8cm

