

PHU SPUREK
Sp. z o.o.

ul. Kolberga 19
25-620 Kielce

Budynek mieszkalno- usługowy
Kielce, ul. Kolberga

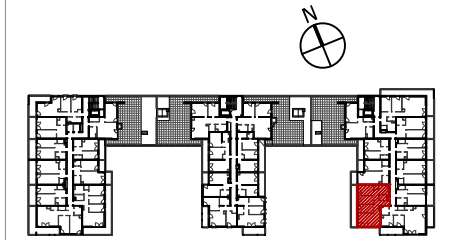
Mieszkanie nr E36
III PIĘTRO

4 P

69,09m²
pow. wg PN-ISO 9836



III piętro
lokalizacja mieszkania



Mieszkanie nr E36

1 KOMUNIKACJA	9,55m ²
2 SALON+ANEKS	21,01m ²
3 POKÓJ	8,71m ²
4 POKÓJ	8,71m ²
5 SYPIALNIA	10,61m ²
6 WNĘKA SZAF	1,37m ²
7 ŁAZIENKA	5,87m ²
8 WNĘKA SZAF	3,26m ²

69,09m²

BALKON 17,93m²

SKALA 1:50

1. Powierzchnie pomieszczeń zgodnie z Polską Normą PN-ISO 9836:1997.
2. Podane wymiary nie uwzględniają wykończenia ścian (tynków).
3. Na etapie projektu wykonawczego i w czasie realizacji obiektu, mogą wystąpić korekty w powierzchni lokalu, wymiarów pomieszczeń i układzie ścian.
4. Niniejsza karta katalogowa przedstawia przykładową aranżację mieszkania.

Rysunek objęty prawami autorskimi firmy:
"Detan Spółka z ograniczoną odpowiedzialnością"



Projektant:
DETAN Sp. z o.o.
ul. Słowackiego 16
25-365 Kielce
tel. (+48)041 361 36 65

