

PHU SPUREK  
Sp. z o.o.

ul. Kolberga 19  
25-620 Kielce

Budynek mieszkalno- usługowy  
Kielce, ul. Kolberga

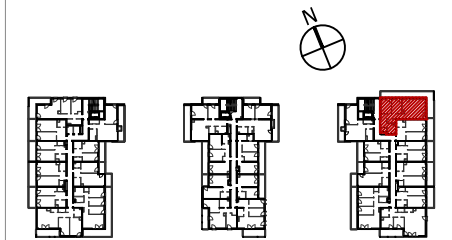
Mieszkanie nr E40  
IV PIĘTRO

3 P

71,57m<sup>2</sup>  
pow. wg PN-ISO 9836



IV piętro  
lokalizacja mieszkania



Mieszkanie nr E40

1 KOMUNIKACJA	11,10m <sup>2</sup>
2 SYPIALNIA	10,81m <sup>2</sup>
3 POKÓJ	10,11m <sup>2</sup>
4 SALON+ANEKS	30,18 m <sup>2</sup>
5 WC	2,28m <sup>2</sup>
6 ŁAZIENKA	5,55m <sup>2</sup>
7 WNĘKA SZAF	1,54m <sup>2</sup>

71,57m<sup>2</sup>

BALKON

32,68m<sup>2</sup>

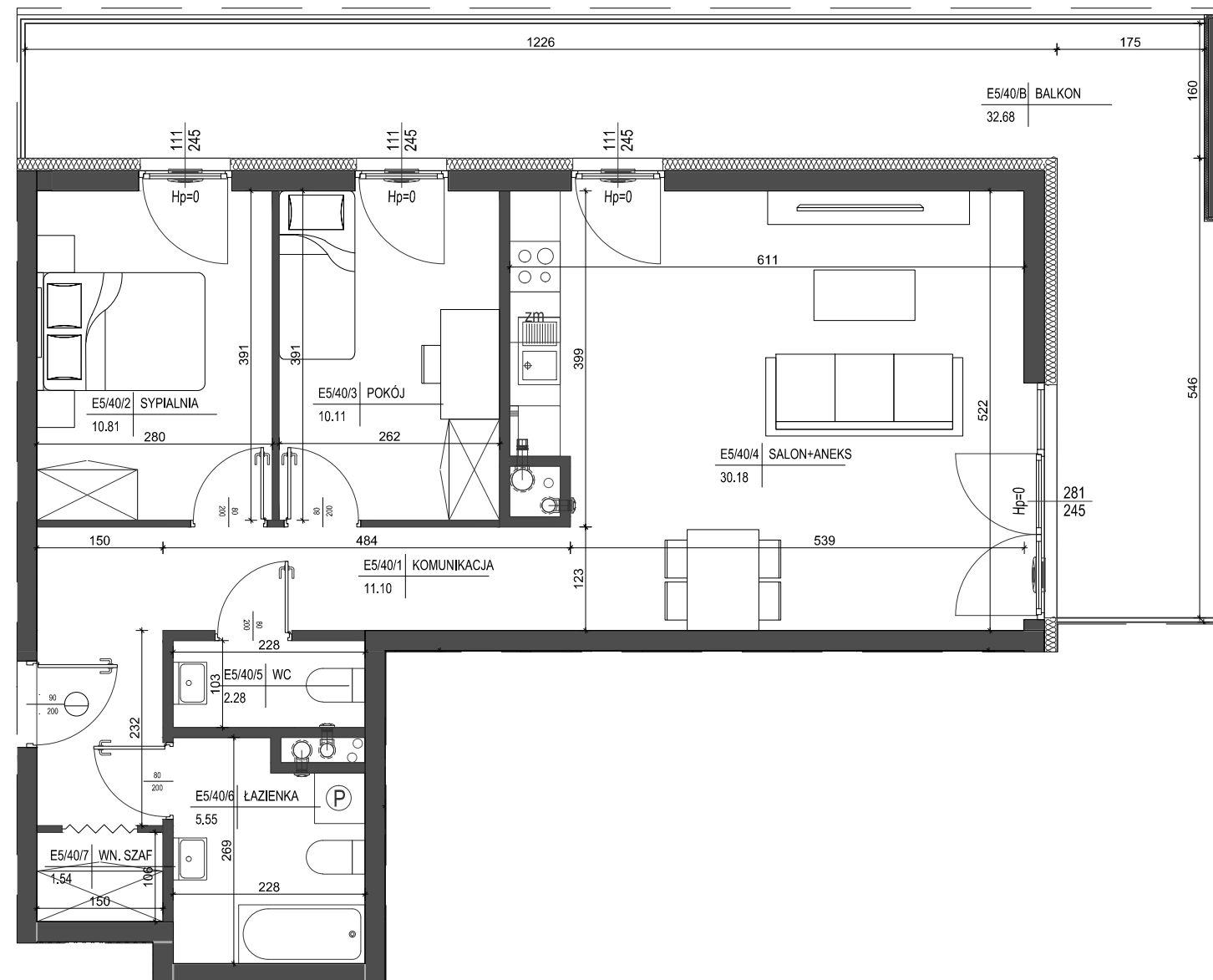
SKALA 1:75

- 1.Powierzchnie pomieszczeń zgodne z Polską Normą PN-ISO 9836:1997.
- 2.Podane wymiary nie uwzględniają wykończenia ścian(tynków).
- 3.Na etapie projektu wykonawczego i w czasie realizacji obiektu, mogą wystąpić korekty w powierzchni lokalu, wymiarów pomieszczeń i układzie ścian.
- 4.Niniejsza karta katalogowa przedstawia przykładową aranżację mieszkania.

Rysunek objęty prawami autorskimi firmy:  
"Detan Spółka z ograniczoną odpowiedzialnością"



Projektant:  
DETAN Sp. z o.o.  
ul. Stowackiego 16  
25-365 Kielce  
tel. (+48)041 361 36 65



ściana zewnętrzna gr. 24cm  
+ izolacja gr. 15cm

ścianki działowe murowane gr. 24cm, 12cm i 8cm

