

PHU SPUREK
Sp. z o.o.

ul. Kolberga 19
25-620 Kielce

Budynek mieszkalno- usługowy
Kielce, ul. Kolberga

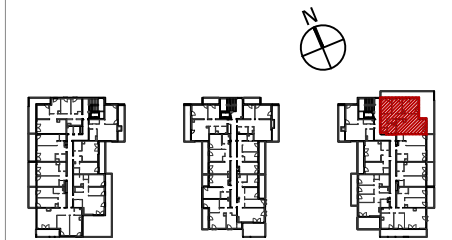
Mieszkanie nr E50
V PIĘTRO

4 P

88,98m²
pow. wg PN-ISO 9836



V piętro
lokalizacja mieszkania



Mieszkanie nr E50

1 KOMUNIKACJA	15,18m ²
2 POKÓJ	10,81m ²
3 POKÓJ	10,11m ²
4 POKÓJ	15,36m ²
5 SALON+ANEKS	28,16m ²
6 WC	2,28m ²
7 ŁAZIENKA	5,55m ²
8 WNĘKA SZAF	1,53m ²

88,98m²

TARAS

51,58m²

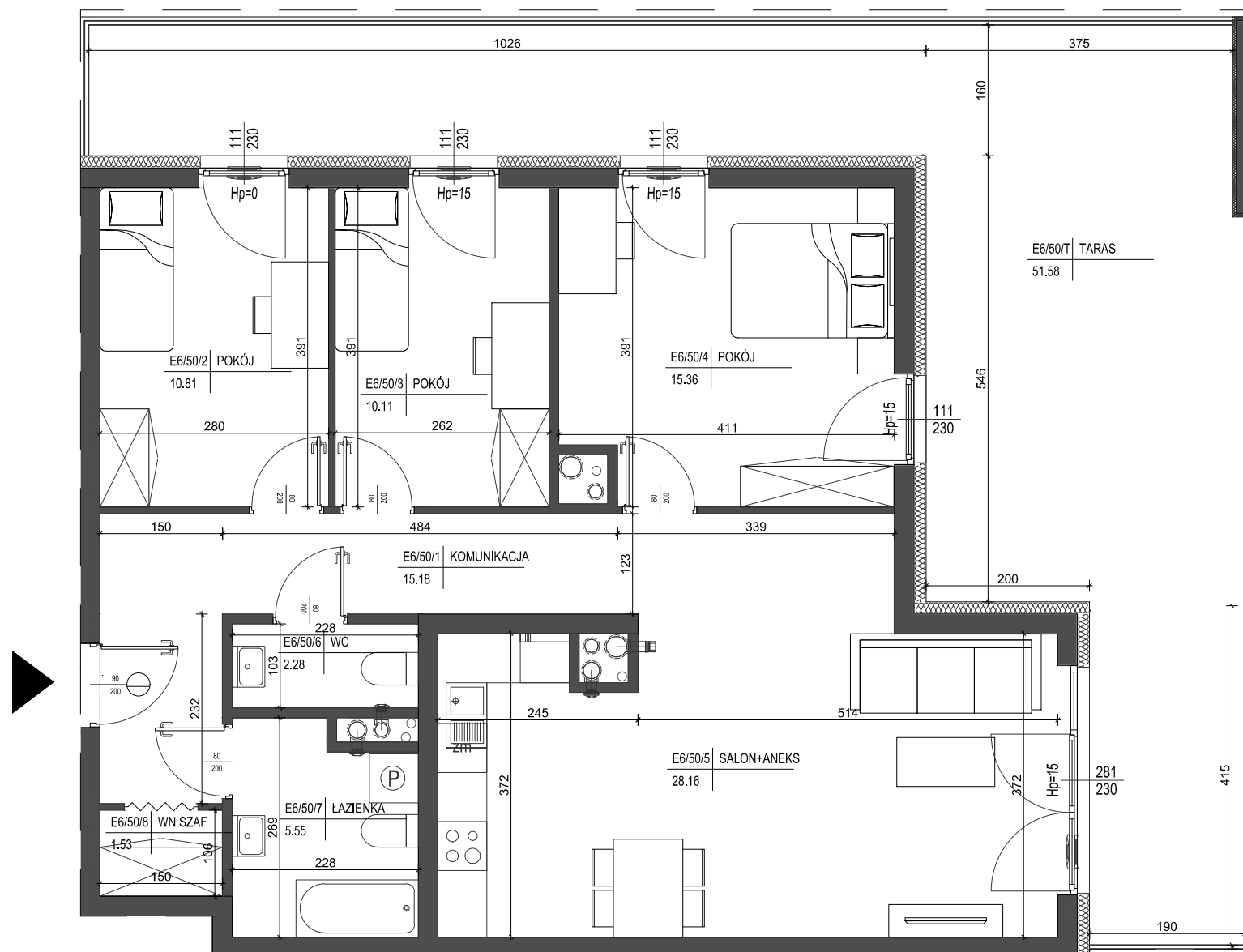
SKALA 1:75

1. Powierzchnie pomieszczeń zgodne z Polską Normą PN-ISO 9836:1997.
2. Podane wymiary nie uwzględniają wykończenia ścian (tynków).
3. Na etapie projektu wykonawczego i w czasie realizacji obiektu, mogą wystąpić korekty w powierzchni lokalu, wymiarów pomieszczeń i układzie ścian.
4. Niniejsza karta katalogowa przedstawia przykładową aranżację mieszkania.

Rysunek objęty prawami autorskimi firmy:
"Detan Spółka z ograniczoną odpowiedzialnością"



Projektant:
DETAN Sp. z o.o.
ul. Stowackiego 16
25-365 Kielce
tel. (+48)041 361 36 65



ściana zewnętrzna gr. 24cm
+ izolacja gr. 15cm

ścianki działowe murowane gr. 24cm, 12cm i 8cm

0 1m 2m 4m