

PHU SPUREK  
Sp. z o.o.

ul. Kolberga 19  
25-620 Kielce

Budynek mieszkalno- usługowy  
Kielce, ul. Kolberga

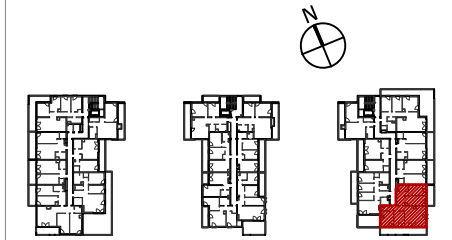
Mieszkanie nr E53  
V PIĘTRO

5 P

95,61m<sup>2</sup>  
pow. wg PN-ISO 9836



V piętro  
lokalizacja mieszkania



Mieszkanie nr E53

1 KOMUNIKACJA	13,20m <sup>2</sup>
2 ŁAZIENKA	3,82m <sup>2</sup>
3 SYPIALNIA	12,04m <sup>2</sup>
4 POKÓJ	13,05m <sup>2</sup>
5 SALON+ANEKS	28,26m <sup>2</sup>
6 POKÓJ	10,91m <sup>2</sup>
7 POKÓJ	12,15m <sup>2</sup>
8 WC	2,18m <sup>2</sup>

95,61m<sup>2</sup>

BALKON 10,28m<sup>2</sup>  
BALKON 23,08m<sup>2</sup>

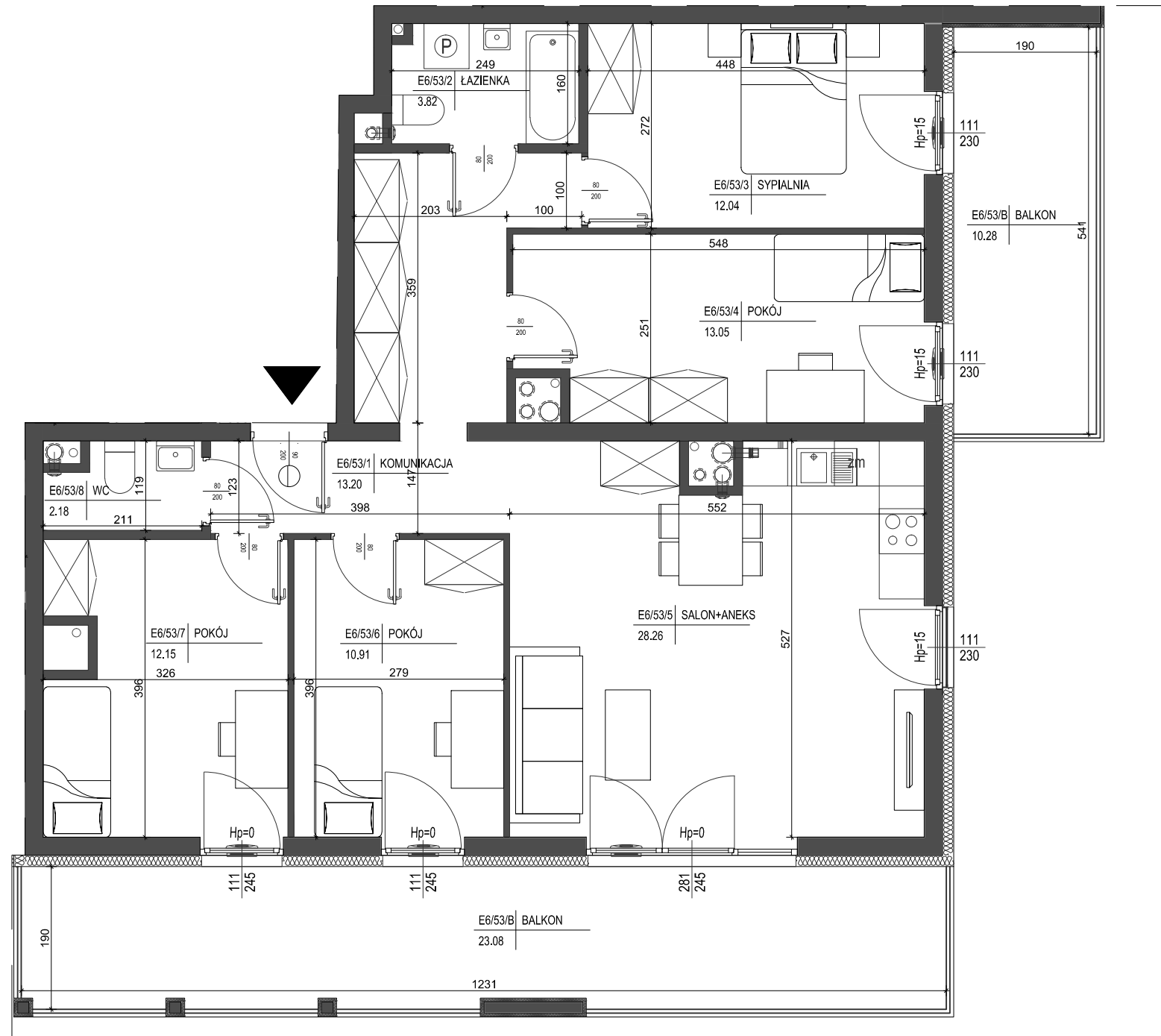
SKALA 1:75

1. Powierzchnie pomieszczeń zgodne z Polską Normą PN-ISO 9836:1997.
2. Podane wymiary nie uwzględniają wykończenia ścian (tynków).
3. Na etapie projektu wykonawczego i w czasie realizacji obiektu, mogą wystąpić korekty w powierzchni lokalu, wymiarów pomieszczeń i układzie ścian.
4. Niniejsza karta katalogowa przedstawia przykładową aranżację mieszkania.

Rysunek objęty prawami autorskimi firmy:  
"Detan Spółka z ograniczoną odpowiedzialnością"



Projektant:  
DETAN Sp. z o.o.  
ul. Stowackiego 16  
25-365 Kielce  
tel. (+48)041 361 36 65



ściana zewnętrzna gr. 24cm  
+ izolacja gr. 15cm

ścianki działowe murowane gr. 24cm, 12cm i 8cm

0 1m 2m 4m