

PHU SPUREK
Sp. z o.o.

ul. Kolberga 19
25-620 Kielce

Budynek mieszkalno- usługowy
Kielce, ul. Kolberga

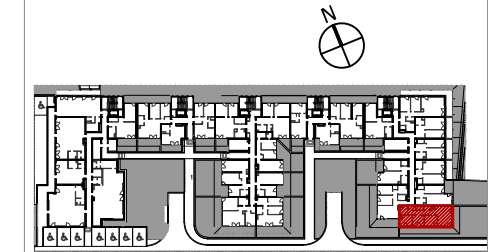
Mieszkanie nr E7
PARTER

4 P

67,44m²
pow. wg PN-ISO 9836



parter
lokalizacja mieszkania



Mieszkanie nr E7

1 KOMUNIKACJA	9,72m ²
2 WNĘKA SZAF	2,07m ²
3 WC	2,16m ²
4 SALON+ANEKS	22,48m ²
5 SYPIALNIA	9,32m ²
6 POKÓJ	8,57m ²
7 POKÓJ	8,55m ²
8 ŁAZIENKA	4,57m ²

67,44m²

TARAS
OGRÓDEK
36,62m²
80,64m²

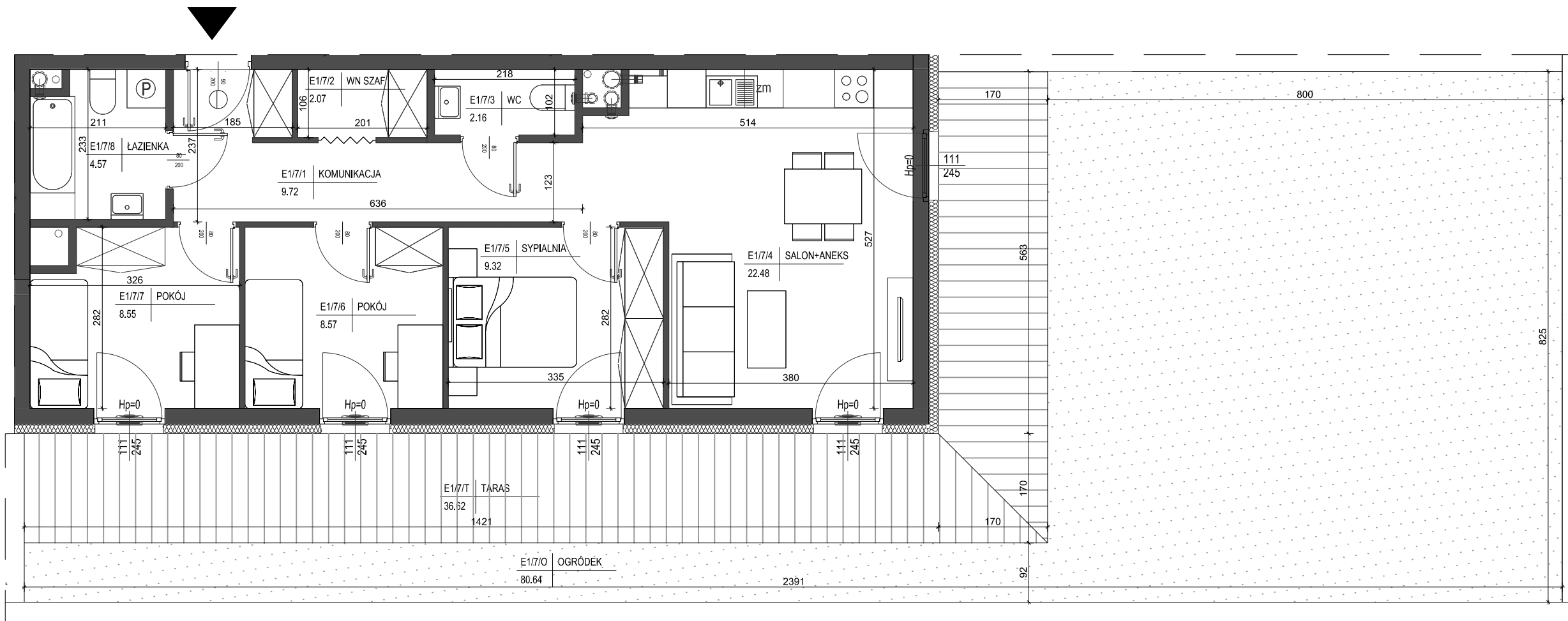
SKALA 1:75

1. Powierzchnie pomieszczeń zgodne z Polską Normą PN-ISO 9836:1997.
2. Podane wymiary nie uwzględniają wykończenia ścian (tynków).
3. Na etapie projektu wykonawczego i w czasie realizacji obiektu, mogą wystąpić korekty w powierzchni lokalu, wymiarów pomieszczeń i układzie ścian.
4. Niniejsza karta katalogowa przedstawia przykładową aranżację mieszkania.

Rysunek objęty prawami autorskimi firmy:
"Detan Spółka z ograniczoną odpowiedzialnością"



Projektant:
DETAN Sp. z o.o.
ul. Stowackiego 16
25-365 Kielce
tel. (+48)041 361 36 65



- ściana zewnętrzna gr. 24cm
+ izolacja gr. 15cm
- ścianki działowe murowane gr. 24cm, 12cm i 8cm

